



**RD** RESEARCH  
DEVELOPMENT  
INSTITUTE  
**I** **MCRU**

# รายงาน ผลการดำเนินงาน ประจำปี พ.ศ.2565

สถาบันวิจัยและพัฒนา  
มหาวิทยาลัยราชภัฏหมู่บ้านจอมบึง

<http://rdi.mcru.ac.th/>





## บทสรุปผู้บริหาร ผลการดำเนินงานประจำปี งบประมาณ พ.ศ.2565

สถาบันวิจัยและพัฒนาได้กำหนดวิสัยทัศน์ไว้ว่า มุ่งพัฒนาระบบบริหารจัดการงานวิจัยให้มีประสิทธิภาพและประสิทธิผล เพื่อนำไปสู่การมีผลงานวิจัย นวัตกรรม และงานสร้างสรรค์ที่มีคุณภาพ ก่อให้เกิดการใช้ประโยชน์แก่ชุมชนท้องถิ่นและประเทศชาติอย่างเป็นรูปธรรม และเพื่อตอบสนองวิสัยทัศน์ดังกล่าว สถาบันวิจัยและพัฒนาได้ดำเนินการภายในปีงบประมาณ พ.ศ. 2565 ในภาพรวมโดยสรุป ดังนี้

1. มีผลงานวิจัย จำนวน 93 เรื่อง ได้รับทุนอุดหนุนการวิจัย จำนวน 22,389,390 บาท (ยี่สิบสองล้านสามแสนแปดหมื่นเก้าพันสามร้อยเก้าสิบบาทถ้วน) แบ่งตามประเภทของแหล่งทุน ดังนี้

1.1 เงินอุดหนุนทุนวิจัยจากหน่วยงานภายนอก จำนวน 34 เรื่อง เป็นเงิน 21,165,550 บาท (ยี่สิบเอ็ดล้านหนึ่งแสนหกหมื่นห้าพันห้าร้อยห้าสิบบาทถ้วน)

1.2 เงินรายได้ของมหาวิทยาลัย จำนวน 59 เรื่อง จำนวนเงินทุน 1,223,840 บาท (หนึ่งล้านสองแสนสองหมื่นสามพันแปดร้อยสี่สิบบาทถ้วน)

1.3 องค์กรปกครองส่วนท้องถิ่นราชบุรี กาญจนบุรี และสมุทรสงคราม จำนวน 26 เรื่อง จำนวนเงินทุน 454,000 บาท (สี่แสนห้าหมื่นสี่พันบาทถ้วน)

2. มีผลงานการตีพิมพ์เผยแพร่ผลงานวิจัยหรืองานสร้างสรรค์ในระดับชาติและนานาชาติ จำนวน 183 เรื่อง แบ่งออกตามระดับและประเภทของการตีพิมพ์เผยแพร่ ดังนี้

2.1 ตีพิมพ์เผยแพร่ผลงานวิจัยหรืองานสร้างสรรค์ในระดับชาติ จำนวน 60 เรื่อง

2.2 ตีพิมพ์เผยแพร่ผลงานวิจัยหรืองานสร้างสรรค์ในระดับนานาชาติ จำนวน 21 เรื่อง

3. มีผลงานการนำผลการวิจัยไปใช้ประโยชน์ของหน่วยงานต่าง ๆ จำนวน 36 เรื่อง

4. มีผลงานการจัดกิจกรรมส่งเสริมศักยภาพในการทำวิจัย จำนวน 5 กิจกรรม ดังนี้

4.1 โครงการความร่วมมือจัดนิทรรศการแสดงผลงานวิจัยกับสำนักงานของคณะกรรมการวิจัยแห่งชาติ “มหกรรมงานวิจัยแห่งชาติ 2564 (Thailand Research Expo 2021)”

4.2 โครงการประชุมวิชาการระดับชาติราชภัฏหมู่บ้านจอมบึงวิจัย ครั้งที่ 10 “สร้างสรรค์งานวิจัยบนฐานของนวัตกรรมสู่การยกระดับเศรษฐกิจฐานราก” (Create Research based on Innovation to Raise the Foundation Economy) และการประชุมวิชาการระดับนานาชาติ 2022

4.3 โครงการจัดทำวารสารมหาวิทยาลัยราชภัฏหมู่บ้านจอมบึง 2 ฉบับ คือ สาขามนุษยศาสตร์ และสังคมศาสตร์ และวารสารวิทยาศาสตร์ เทคโนโลยี และนวัตกรรม

จากผลการดำเนินการดังกล่าว ได้ดำเนินการไปตามพันธกิจของสถาบันวิจัยและพัฒนา โดยผลการดำเนินการจะเป็นบทสรุปสำหรับผู้บริหารสถาบันวิจัยและพัฒนา โดยใช้เป็นข้อมูลสารสนเทศสำหรับการบริหารจัดการและดำเนินการในปีงบประมาณ พ.ศ. 2565 ต่อไป



## แนะนำสถาบันวิจัยและพัฒนา

การจัดตั้งหน่วยงานที่ทำหน้าที่ในการส่งเสริมการค้าและการวิจัยและบริการวิชาการของมหาวิทยาลัยราชภัฏหมู่บ้านจอมบึง จัดตั้งขึ้นตั้งแต่มหาวิทยาลัยราชภัฏหมู่บ้านจอมบึงยังมีฐานะเป็นวิทยาลัยครู เปิดสอนระดับประกาศนียบัตรวิชาชีพการศึกษาระดับสูง โดยเรียกหน่วยงานนี้ว่า “ศูนย์วิจัยและบริการวิชาการ”

ต่อมาเมื่อวันที่ 25 มกราคม พ.ศ. 2538 วิทยาลัยครูหมู่บ้านจอมบึง เปลี่ยนสถานะเป็นสถาบันราชภัฏหมู่บ้านจอมบึง ได้มีการแบ่งส่วนราชการใหม่ โดย “ศูนย์วิจัยและบริการวิชาการ” แบ่งออกเป็น 2 หน่วยงานย่อย ได้แก่

1. สำนักวิจัย มีหน้าที่ ประสานและสนับสนุนงานด้านการวิจัย
2. สำนักฝึกอบรมและบริการวิชาการ มีหน้าที่ ประสานและดำเนินงานด้านการฝึกอบรมและการบริการวิชาการแก่สังคม

พ.ศ. 2542 กระทรวงศึกษาธิการได้มีการประกาศ เรื่อง การเปลี่ยนการแบ่งส่วนราชการภายในสถาบันราชภัฏหมู่บ้านจอมบึง โดยรวม “สำนักวิจัย” กับ “สำนักฝึกอบรมและบริการวิชาการ” เข้าด้วยกันอีกครั้ง เป็นหน่วยงานที่มีชื่อว่า “สำนักวิจัยและบริการวิชาการ” โดยยังคงหน้าที่หลักตามเดิม

วันที่ 15 กันยายน พ.ศ. 2548 สถาบันราชภัฏทุกแห่งได้รับการเปลี่ยนฐานะเป็น “มหาวิทยาลัยราชภัฏ” และให้มีการจัดโครงสร้างการบริหารงานภายในใหม่อีกครั้ง ในส่วนของมหาวิทยาลัยราชภัฏหมู่บ้านจอมบึง ได้กำหนดให้มีหน่วยงานภายใน ประกอบด้วย 4 คณะ และ 5 สำนัก คือ คณะครุศาสตร์ คณะวิทยาศาสตร์และเทคโนโลยี คณะมนุษยศาสตร์และสังคมศาสตร์ คณะวิทยาการจัดการ สำนักงานอธิการบดี สำนักศิลปะและวัฒนธรรม สำนักส่งเสริมวิชาการและงานทะเบียน สำนักวิทยบริการและเทคโนโลยีสารสนเทศ และสถาบันวิจัยและพัฒนา

สถาบันวิจัยและพัฒนา จึงเป็นหน่วยงานหลัก 1 ใน 9 หน่วยงานของมหาวิทยาลัยราชภัฏหมู่บ้านจอมบึง โดยยังคงทำหน้าที่และภารกิจหลักด้านการประสานและสนับสนุนงานวิจัย และการให้บริการวิชาการแก่สังคมของมหาวิทยาลัย ดังที่เคยปฏิบัติมา

วันที่ 4 พฤษภาคม พ.ศ. 2552 มหาวิทยาลัยราชภัฏหมู่บ้านจอมบึงได้มีการปรับเปลี่ยนโครงสร้างการบริหารและกำหนดหน้าที่ให้สถาบันวิจัยและพัฒนา มีหน้าที่และภารกิจหลักในการประสานและสนับสนุนการค้าและการดำเนินการด้านการวิจัยและสร้างสรรค์นวัตกรรม และให้บริการวิชาการทางด้านการศึกษาและนวัตกรรมแก่สังคมเพื่อให้เป็นไปตามเป้าหมายนโยบายและยุทธศาสตร์ของมหาวิทยาลัยราชภัฏหมู่บ้าน จอมบึง



## ปรัชญา วิสัยทัศน์ พันธกิจ และวัตถุประสงค์ของสถาบันวิจัยและพัฒนา

จุดมุ่งหมายของการก่อตั้งมหาวิทยาลัยราชภัฏตามพระราชบัญญัติมหาวิทยาลัยราชภัฏ พ.ศ. 2547 กำหนดภารกิจของมหาวิทยาลัยราชภัฏในมาตรา 8 ให้มหาวิทยาลัยเป็นสถาบันอุดมศึกษาเพื่อการพัฒนาท้องถิ่นที่เสริมสร้างพลังปัญญาของแผ่นดิน ฟื้นฟูพลัง การเรียนรู้ เชิดชูภูมิปัญญาของท้องถิ่น สร้างสรรค์ศิลปวิทยา เพื่อความเจริญก้าวหน้าอย่างมั่นคงและยั่งยืนของปวงชน มีส่วนร่วมในการจัดการ การบำรุงรักษา การใช้ประโยชน์ จากทรัพยากรธรรมชาติและสิ่งแวดล้อมอย่างสมดุลและยั่งยืน โดยมีวัตถุประสงค์ให้การศึกษา ส่งเสริมวิชาการ และวิชาชีพชั้นสูง ทำการสอน วิจัย ให้บริการทางวิชาการแก่สังคม ปรับปรุง ถ่ายทอด และพัฒนาเทคโนโลยี ทำนุบำรุงศิลปะและวัฒนธรรม ผลิตครูและส่งเสริมวิทยฐานะครู มาตรา 8(8) ศึกษา วิจัย ส่งเสริมและสืบสาน โครงการอันเนื่องมาจากแนวพระราชดำริในการปฏิบัติการกิจของมหาวิทยาลัยเพื่อการพัฒนาท้องถิ่น และ มาตรา 48 เพื่อประโยชน์ในการส่งเสริมและสนับสนุนการวิจัยเพื่อการพัฒนาให้คณะกรรมการร่วมกันจากทุก มหาวิทยาลัยประสานความร่วมมือในการวิจัย การแลกเปลี่ยนความรู้และการสร้างสรรค์ภูมิปัญญาในการแก้ไขปัญหาและการพัฒนาท้องถิ่น

แผนอุดมศึกษาระยะยาว 15 ปี ฉบับที่ 2 (พ.ศ.2551 - 2565) ที่มีเป้าหมายเพื่อยกระดับคุณภาพ อุดมศึกษาไทย เพื่อผลิตและพัฒนาบุคลากรที่มีคุณภาพสู่ตลาดแรงงาน พัฒนาศักยภาพอุดมศึกษา ในการสร้าง ความรู้และนวัตกรรมเพื่อเพิ่มขีดความสามารถในการแข่งขันของประเทศใน ยุคโลกาภิวัตน์ รวมทั้งสนับสนุน การพัฒนาที่ยั่งยืนของท้องถิ่นไทย โดยใช้กลไกของหลักธรรมาภิบาล การเงิน การกำกับมาตรฐาน และ เครือข่ายอุดมศึกษาบนพื้นฐานของเสรีภาพทางวิชาการ ความหลากหลาย และเป็นเอกภาพเชิงระบบ โดยเฉพาะอย่างยิ่งได้กำหนดยุทธศาสตร์ในการเพิ่มขีดความสามารถในการแข่งขันของประเทศ ด้วยการ พัฒนา ศักยภาพด้านการวิจัยเป็นหลัก ให้มีการทำวิจัยอย่างต่อเนื่อง และสามารถเชื่อมโยงงานวิจัยร่วมกันระหว่าง มหาวิทยาลัย รวมทั้งการสร้างงานวิจัยและการผลิตบุคลากรให้เชื่อมโยงระหว่างระบบการศึกษา กับภาคเอกชน

จากการแบ่งกลุ่มสถาบันอุดมศึกษาของสำนักงานคณะกรรมการพัฒนาระบบราชการ (ก.พ.ร.) มหาวิทยาลัย ราชภัฏหมู่บ้านจอมบึง อยู่ในกลุ่มสถาบันอุดมศึกษาที่เน้นการผลิตบัณฑิตและการพัฒนาสังคม มีพันธกิจในการ ผลิตบัณฑิตระดับปริญญาตรีเป็นส่วนใหญ่ ผลิตบัณฑิตระดับบัณฑิตศึกษาในบางสาขาวิชา และเน้นการพัฒนา สังคมโดยการประยุกต์ความรู้เพื่อบริการวิชาการและวิชาชีพต่อสังคม

นโยบายการวิจัยของมหาวิทยาลัยราชภัฏหมู่บ้านจอมบึง จึงเน้นการวิจัยแบบบูรณาการ เพื่อตอบสนอง พันธกิจและยุทธศาสตร์ของมหาวิทยาลัย ยุทธศาสตร์จังหวัด และยุทธศาสตร์ชาติ โดยเน้นให้นักวิจัยทำวิจัยใน รูปแบบการวิจัย ทั้งการวิจัยพื้นฐาน การวิจัยประยุกต์ และการวิจัยเพื่อพัฒนาท้องถิ่นที่นำไปสู่การสร้างองค์ ความรู้ใหม่ มีการพัฒนาชุมชนด้านการศึกษา ด้านมนุษยศาสตร์และสังคมศาสตร์ และด้านวิทยาศาสตร์และ เทคโนโลยีเป็นสำคัญ การดำเนินการวิจัยจะอยู่ในรูปของ สหวิทยาการที่คณาจารย์และนักศึกษามีความ เชี่ยวชาญ จะเป็นการประสานการดำเนินงานเพื่อการใช้ประโยชน์และการใช้ทรัพยากรร่วมกัน



## สถาบันวิจัยและพัฒนาจึงมีปรัชญา วิสัยทัศน์ พันธกิจ และวัตถุประสงค์ ดังนี้

### ปรัชญา

สร้างสรรค์งานวิจัยและนวัตกรรม น้อมนำแนวพระราชดำริ พร้อมแนวคิดศาสตร์พระราชา มุ่งพัฒนาท้องถิ่น

### วิสัยทัศน์

มุ่งพัฒนาระบบบริหารจัดการงานวิจัยให้มีประสิทธิภาพและประสิทธิผล เพื่อนำไปสู่การมีผลงานวิจัย นวัตกรรม และงานสร้างสรรค์ที่มีคุณภาพ ก่อให้เกิดการใช้ประโยชน์แก่ชุมชนท้องถิ่นและประเทศชาติอย่างเป็นรูปธรรม

### พันธกิจ

1. พัฒนาระบบบริหารจัดการงานวิจัยและงานสร้างสรรค์ให้มีประสิทธิผลและประสิทธิภาพ
2. เสริมสร้างและพัฒนานักวิจัยทั้งเชิงปริมาณและเชิงคุณภาพ
3. สร้างเครือข่ายภาคีการวิจัยเพื่อพัฒนาท้องถิ่น
4. สนับสนุนการวิจัยตามยุทธศาสตร์การวิจัยแห่งชาติ เพื่อตอบสนองและแก้ไขปัญหาของชุมชนท้องถิ่นและประเทศ
5. ส่งเสริมการวิจัยเชิงปฏิบัติการแบบมีส่วนร่วม เพื่อสร้างความเข้มแข็งให้กับท้องถิ่นอย่างยั่งยืน
6. ส่งเสริมการบูรณาการระหว่างการศึกษา การเรียนการสอน และการบริการวิชาการ
7. ส่งเสริมการนำผลการวิจัยไปใช้ประโยชน์อย่างเป็นรูปธรรม

### วัตถุประสงค์

1. เพื่อส่งเสริมและสนับสนุนการพัฒนาศักยภาพนักวิจัยให้สามารถทำงานวิจัยได้อย่างมีคุณภาพเพื่อตอบสนองความต้องการของชุมชน ท้องถิ่นและประเทศ
2. เพื่อให้บริการวิชาการด้านการวิจัยตามความต้องการของกลุ่มเป้าหมาย
3. เพื่อพัฒนาระบบสารสนเทศ ฐานข้อมูล และการจัดการความรู้ด้านการวิจัย นวัตกรรม และงานสร้างสรรค์
4. เพื่อสร้างเครือข่ายความร่วมมือทางการวิจัย นวัตกรรมและงานสร้างสรรค์ เพื่อพัฒนาท้องถิ่น
5. เพื่อสืบสานโครงการในพระราชดำริ



## แนวทางการบริหารเพื่อบรรลุวิสัยทัศน์ของสถาบันวิจัยและพัฒนา

แนวทางการบริหารของสถาบันวิจัยและพัฒนา เพื่อให้บรรลุวิสัยทัศน์ มีดังนี้

1. บริหารงานตามหลักธรรมาภิบาล เอาใจใส่ รับผิดชอบ มีคุณธรรม ไม่เลือกปฏิบัติ โปร่งใส ตรวจสอบได้ ประหยัด และคุ้มค่า โดยคำนึงถึงประโยชน์ของสังคมและมหาวิทยาลัย
2. เน้นระบบการวางแผนงานในแต่ละส่วนงานที่สามารถปฏิบัติได้ และการมีส่วนร่วมของผู้ที่เกี่ยวข้อง โดยมีแผนระยะสั้น ระยะกลาง และระยะยาวที่สอดคล้องกัน มุ่งสู่เป้าหมายที่ชัดเจน และยืดหยุ่น สามารถปรับเปลี่ยนได้ทันต่อเหตุการณ์
3. รับฟังความคิดเห็นและเปิดโอกาสให้ผู้ที่มีส่วนร่วมในการดำเนินงานทุกขั้นตอน ตั้งแต่การวางแผน การดำเนินงาน และการประเมินผลการดำเนินงาน
4. ให้ความสำคัญกับการทำงานเป็นทีม และคำนึงถึงสวัสดิการของผู้ร่วมงาน
5. กำหนดรายละเอียดของแต่ละงาน และมีการประสานงานในส่วนงานที่เกี่ยวข้องหรือคาบเกี่ยวกัน โดยเน้นการสื่อสารด้วยไมตรีจิต
6. มีกลไกควบคุมคุณภาพการทำงานที่เป็นที่ยอมรับของทุกส่วนที่เกี่ยวข้อง
7. กำหนดเส้นทางการพัฒนาศักยภาพของบุคลากรด้านการวิจัยอย่างเป็นระบบและยั่งยืน
8. เชิดชูและเผยแพร่ศักยภาพบุคลากรด้านการวิจัยและการบริการวิชาการสู่สังคม

## ยุทธศาสตร์สถาบันวิจัยและพัฒนา

สถาบันวิจัยและพัฒนา เป็นหน่วยงานภายในของมหาวิทยาลัยราชภัฏหมู่บ้านจอมบึงที่มีพันธกิจในการตอบสนองแผนกลยุทธ์พัฒนามหาวิทยาลัยราชภัฏหมู่บ้านจอมบึง 4 ปี (พ.ศ. 2561 - 2564) ประเด็นยุทธศาสตร์ที่ 1 : พัฒนาท้องถิ่น และยุทธศาสตร์ที่ 4 : สร้างและพัฒนาผลงานวิจัยและนวัตกรรมเพื่อการพัฒนามหาวิทยาลัย ชุมชนท้องถิ่น ภูมิภาคและประเทศ โดยมียุทธศาสตร์และเป้าประสงค์เชิงยุทธศาสตร์ ดังนี้

### ประเด็นยุทธศาสตร์

วิจัยอย่างมีคุณภาพเพื่อสร้างคุณค่าและพัฒนาผลผลิตสู่สังคม

### เป้าประสงค์เชิงยุทธศาสตร์

1. มหาวิทยาลัยเป็นสถาบันการศึกษาเพื่อรับใช้ท้องถิ่น เป็นแหล่งให้บริการทางวิชาการด้านการวิจัยที่สอดคล้องกับความต้องการของท้องถิ่นและประเทศ เป็นศูนย์กลางของการพัฒนาศักยภาพของประชาชนในท้องถิ่นโดยใช้กระบวนการวิจัยเป็นเครื่องมือให้พึ่งพาตนเองได้
2. คณาจารย์ นักศึกษามีแรงจูงใจเพื่อผลิตผลงานวิจัยที่มีคุณค่าสู่สังคม
3. ผลงานวิจัยของมหาวิทยาลัยมีคุณภาพ สามารถตอบสนองความต้องการของท้องถิ่น สังคม ประเทศ
4. ผลงานวิจัยของมหาวิทยาลัยได้รับการยอมรับ โดยสามารถตีพิมพ์ในวารสารระดับชาติและนานาชาติได้
5. มหาวิทยาลัยมีผลงานวิจัย ผลงานสร้างสรรค์และนวัตกรรมซึ่งนำไปสู่การจดทะเบียนทรัพย์สินทางปัญญา



## ตัวชี้วัดและค่าเป้าหมาย

กลยุทธ์	ตัวชี้วัด	ค่าเป้าหมาย ณ ปีงบประมาณ พ.ศ.	
		2564	2565
1. พัฒนาระบบบริหารจัดการ งานวิจัย นวัตกรรม และงาน สร้างสรรค์	จำนวนวารสารวิจัยที่อยู่ในฐานข้อมูลของ ศูนย์ดัชนีการอ้างอิงวารสารไทย	1 ฉบับ	1 ฉบับ
	จำนวนการตีพิมพ์เผยแพร่ผลงานวิจัยและ นวัตกรรมในระดับชาติหรือนานาชาติ	160 เรื่อง	180 เรื่อง
	จำนวนรายได้จากการให้บริการวิชาการด้าน การวิจัย	700,000 บาทขึ้นไป	800,000 บาทขึ้นไป
2. เสริมสร้างและพัฒนานักวิจัย ทั้งปริมาณ และคุณภาพเพื่อ สร้างผลิตผลงานวิจัยที่มีคุณค่า สู่สังคม	ร้อยละของจำนวนการเพิ่มขึ้นของนักวิจัย รุ่นใหม่เชิงพื้นที่	ร้อยละ 15	ร้อยละ 20
	ร้อยละงานวิจัยเชิงพื้นที่ต่องานวิจัยทั้งหมด	ร้อยละ 50	ร้อยละ 50
3. สร้างเครือข่ายภาคการวิจัย เพื่อพัฒนาองค์ความรู้ทาง วิชาการและการพัฒนา ท้องถิ่น	จำนวนความร่วมมือด้านการวิจัยกับภาคี เครือข่าย	1 หน่วยงาน	2 หน่วยงาน
4. สนับสนุนการวิจัยตาม ยุทธศาสตร์วิจัยแห่งชาติ สนอง ความต้องการของท้องถิ่น และ ประเทศ	จำนวนงบประมาณที่ได้รับสนับสนุนจาก แหล่งทุนภายนอก	ไม่น้อยกว่า 7 ล้านบาท	ไม่น้อยกว่า 8 ล้านบาท
5. ส่งเสริมการวิจัยแบบมีส่วนร่วม เพื่อสร้างเสริมความเข้มแข็งและ ยั่งยืนของชุมชน	จำนวนองค์กรภาครัฐ เอกชน ชุมชน ใน จังหวัดราชบุรีมีส่วนร่วมในการพัฒนาชุมชน ด้านการศึกษา	2 แห่ง	2 แห่ง
	จำนวนผลงานวิจัยที่ตอบสนองต่อความ ต้องการแก้ปัญหาและพัฒนาชุมชนท้องถิ่น	7 โครงการ	9 โครงการ
	จำนวนผลงานวิจัยที่มีกระบวนการวิจัยเชิง ปฏิบัติการแบบมีส่วนร่วม	7 โครงการ	9 โครงการ
6. ส่งเสริมการนำผลงานวิจัยไปใช้ ให้เกิดประโยชน์อย่างเป็นรูปธรรม	จำนวนการใช้ประโยชน์จากผลงานวิจัยหรือ นวัตกรรมเชิงประจักษ์หรือเชิงพาณิชย์	7 โครงการ	8 โครงการ
	จำนวนการจดทะเบียนทรัพย์สินทางปัญญา ประเภทอนุสิทธิบัตร สิทธิบัตร หรือ สิ่งบ่งชี้ ทางภูมิศาสตร์	7 ชิ้น	8 ชิ้น

กลยุทธ์	ตัวชี้วัด	ค่าเป้าหมาย ณ ปีงบประมาณ พ.ศ.	
		2564	2565
7. ส่งเสริมการบูรณาการการวิจัย การเรียนการสอนและการบริการ วิชาการเพื่อการพัฒนาท้องถิ่น	จำนวนผลงานวิจัยและนวัตกรรมเพื่อ พัฒนาการเรียนการสอน ชุมชน ท้องถิ่น ภูมิภาค และประเทศ	60 โครงการ	70 โครงการ
8. สร้างชุมชนแห่งการเรียนรู้ (PLC) เพื่อสร้างแรงบันดาลใจและ พัฒนาศักยภาพในการทำวิจัย ให้กับอาจารย์	กิจกรรมชุมชนแห่งการเรียนรู้ (PLC)	1 กิจกรรม	2 กิจกรรม
9. สืบสานโครงการอันเนื่อง มาจากพระราชดำริ	จำนวนโครงการอันเนื่องมาจาก พระราชดำริ	1 โครงการ	2 โครงการ

### กลยุทธ์ด้านการวิจัย

#### กลยุทธ์ที่ 1 พัฒนาระบบบริหารจัดการงานวิจัย นวัตกรรม และงานสร้างสรรค์

- 1.1 สร้าง แก่ไข ปรับปรุงกฎ ระเบียบ ข้อบังคับที่สนับสนุนและเอื้อต่อการดำเนินการวิจัย พัฒนา นวัตกรรม และสร้างงานสร้างสรรค์
- 1.2 สร้างและพัฒนาระบบฐานข้อมูลเพื่อสนับสนุนการดำเนินการ
- 1.3 ส่งเสริมและเสริมสร้างให้เกิดสภาพแวดล้อมในการพัฒนางานวิจัยและนวัตกรรม
- 1.4 จัดการองค์ความรู้และข้อมูลข่าวสารในรูปอิเล็กทรอนิกส์บนเว็บไซต์ของสถาบันวิจัยและ พัฒนาอย่างต่อเนื่อง
- 1.5 พัฒนาระบบบริหารจัดการคุณภาพงานวิจัยและนวัตกรรมอย่างครบวงจร
- 1.6 ส่งเสริม สนับสนุนการตีพิมพ์ เผยแพร่ผลงานวิจัยในระดับชาติและนานาชาติ
- 1.7 สร้างระบบประชาสัมพันธ์และเผยแพร่งานวิจัย นวัตกรรม และงานสร้างสรรค์สู่สาธารณะ
- 1.8 ส่งเสริม สนับสนุนให้มีการจดลิขสิทธิ์ อนุสิทธิบัตร สิทธิบัตร การซื้อขายทรัพย์สินทางปัญญา อันเกิดจากงานวิจัยของมหาวิทยาลัย

#### กลยุทธ์ที่ 2 เสริมสร้างและพัฒนานักวิจัยทั้งปริมาณและคุณภาพเพื่อสร้างผลิตผลงานวิจัยที่มีคุณค่าสู่ สังคม

- 2.1 ฝึกอบรมและพัฒนาความรู้และทักษะที่เกี่ยวข้องกับการวิจัย ให้แก่บุคลากรทางการวิจัยอย่างต่อเนื่อง และจัดระบบนักวิจัยพี่เลี้ยงที่สามารถให้คำปรึกษาอย่างใกล้ชิด
- 2.2 กำหนดภาระงานการทำวิจัยทดแทนภาระงานสอน เพื่อส่งเสริมให้คณาจารย์ทำผลงานวิจัย มากขึ้น
- 2.3 ส่งเสริมให้มีการแลกเปลี่ยนเรียนรู้ในการทำวิจัย มีผู้รับผิดชอบในลักษณะเป็นคณะบุคคลและ เปิดโอกาสให้นักวิจัยใหม่เข้ามามีส่วนร่วม





- 2.4 ส่งเสริมการสร้างเอกลักษณ์และความเชี่ยวชาญเฉพาะด้านการวิจัยของบุคลากรทางการวิจัย  
ทุกคณะ
- 2.5 จัดทำแผนส่งเสริมและพัฒนา นักวิจัยเป็นรายบุคคล
- 2.6 สร้างระบบการพัฒนา นักวิจัย ได้แก่ ระบบที่เลี้ยงโดยจัดให้นักวิจัยรุ่นใหม่ได้ทำงานวิจัย  
ร่วมกับนักวิจัยอาวุโส เพื่อถ่ายทอดประสบการณ์ ความรู้ และนำไปใช้ปฏิบัติ
- 2.7 จัดหาเงินทุนสนับสนุนการวิจัยสำหรับอาจารย์ นักวิจัย และนักศึกษา จากแหล่งเงินทุนต่าง ๆ  
ทั้งภายในและภายนอกสถาบัน
- 2.8 สร้างแรงจูงใจ เชิดชูเกียรติ นักวิจัยที่สร้างชื่อเสียงให้มหาวิทยาลัย จัดการประกวดผลงานวิจัย  
วิทยานิพนธ์ รางวัลผลงานวิจัยดีเด่น
- 2.9 จัดเวทีนำเสนอผลงานวิจัยและงานสร้างสรรค์นวัตกรรมระดับชาติ และระดับนานาชาติ
- 2.10 พัฒนาหัวหน้าชุดโครงการวิจัยให้มีศักยภาพในการบริหารงานชุดโครงการ
- 2.11 ส่งเสริมการวิจัยเป็นทีมและการทำวิจัยร่วมกับสถาบันที่มีชื่อเสียงทั้งในและต่างประเทศ

### กลยุทธ์ที่ 3 สร้างเครือข่ายภาคการวิจัยเพื่อพัฒนาองค์ความรู้ทางวิชาการและการพัฒนาท้องถิ่น

- 3.1 ส่งเสริมการสร้างเครือข่ายการวิจัยแบบบูรณาการ เพื่อการพัฒนาท้องถิ่น ทั้งระดับจังหวัด  
ภูมิภาค และระดับประเทศ
- 3.2 สร้างเครือข่ายความร่วมมือการวิจัยทั้งภายในสถาบัน ระหว่างสถาบัน และระหว่างประเทศ
- 3.3 แลกเปลี่ยนอาจารย์/นักวิจัย/นักศึกษาระหว่างมหาวิทยาลัย
- 3.4 จัดสัมมนาวิชาการเพื่อพัฒนาโจทย์วิจัยร่วมกันระหว่างหน่วยงานในเครือข่าย
- 3.5 ร่วมกับชุมชนในการทำวิจัยและพัฒนา จนสามารถสร้างมูลค่าทางสังคมและคืนองค์  
ความรู้สู่สังคม

### กลยุทธ์ที่ 4 สนับสนุนการวิจัยตามยุทธศาสตร์วิจัยแห่งชาติ และตอบสนองความต้องการของท้องถิ่น

- 4.1 ส่งเสริมการวิจัยเชิงบูรณาการพันธกิจ ที่เอื้อต่อการส่งเสริมวิสาหกิจชุมชนอย่างครบวงจรโดย  
ความร่วมมือขององค์กรท้องถิ่น
- 4.2 ส่งเสริมการกำหนดทิศทางการวิจัยที่ชัดเจน และเชื่อมโยงกับสภาพปัญหาและความต้องการ  
ของท้องถิ่น และประเทศ
- 4.3 จัดสรรทุนอุดหนุนการวิจัยด้วยการกำหนดขอบข่าย หัวข้อที่สอดคล้องกับความต้องการของ  
สถาบันหรือชุมชน โดยจัดทำประกาศข้อกำหนดการวิจัย (TOR) ให้แก่บุคลากรทางการวิจัยและนักศึกษา
- 4.4 จัดหาสิ่งอำนวยความสะดวกต่าง ๆ รวมทั้งฐานข้อมูลผลงานวิจัย เพื่อเอื้อประโยชน์ต่อการทำ  
วิจัย
- 4.5 จัดทำแผนสนับสนุนทุนวิจัยและแสวงหาทุนวิจัยทั้งจากภายในและภายนอก

## กลยุทธ์ที่ 5 ส่งเสริมการวิจัยแบบมีส่วนร่วมเพื่อสร้างเสริมความเข้มแข็งและยั่งยืนของชุมชน

5.1 ส่งเสริมการวิจัยในลักษณะแผนงานวิจัยหรือชุดโครงการแบบมีส่วนร่วม โดยมีการกำหนดทิศทาง การวิจัย และจัดทำแผนการวิจัยแบบบูรณาการร่วมกับองค์กรท้องถิ่นอย่างชัดเจน

5.2 พัฒนาศักยภาพของชุมชนในด้านการวิจัย โดยการให้ความรู้เกี่ยวกับกระบวนการวิจัยและส่งเสริมให้ชุมชนร่วมทำวิจัย

5.3 พัฒนาศักยภาพและขยายการให้บริการวิชาการในหลากหลายมิติ โดยอาศัยกระบวนการมีส่วนร่วมเพื่อตอบสนองความต้องการ และสร้างความเข้มแข็งยั่งยืนของชุมชน

5.4 ส่งเสริมและพัฒนาให้มีการจัดทำชุดโครงการวิจัยเพื่อรองรับการการเป็นสมาชิกประชาคมอาเซียนตามยุทธศาสตร์ของชาติ

5.5 พัฒนากลุ่มวิจัยสร้างสรรค์ในสาขาที่เป็นจุดเด่นของมหาวิทยาลัย โดยจัดตั้งศูนย์การวิจัยเพื่อรวบรวมองค์ความรู้เฉพาะด้าน ที่สะท้อนความเชี่ยวชาญเฉพาะและตรงกับความต้องการของท้องถิ่น

5.6 ส่งเสริมและสนับสนุนให้มีการนำองค์ความรู้ที่ได้จากการวิจัย หรืองานที่ได้รับการตีพิมพ์เผยแพร่ไปใช้ประโยชน์ในการพัฒนาการเรียนการสอน การพัฒนาเศรษฐกิจสังคมในระดับท้องถิ่นและระดับชาติ

## กลยุทธ์ที่ 6 ส่งเสริมการนำผลงานวิจัยไปใช้ให้เกิดประโยชน์อย่างเป็นรูปธรรม

6.1 เสริมสร้างสัมพันธที่ดี และเป็นที่ยังทางวิชาการแก่ชุมชนโดยอาศัยฐานความรู้จากงานวิจัยเป็นเครื่องมือ จัดให้มีการบริการวิชาการในลักษณะการจัดการความรู้ (Knowledge Management) จากแหล่งวิจัยสู่ชุมชนให้มากขึ้น โดยเน้นทางด้านถ่ายทอดองค์ความรู้และเทคโนโลยีเพื่อการแก้ปัญหาของชุมชน

6.2 ส่งเสริมการเผยแพร่ผลงานวิจัย เช่น จัดทำจดหมายข่าวเผยแพร่ข่าวสารผลงานวิจัย จัดทำ E-Journal จัดประชุมสัมมนาแลกเปลี่ยนและเผยแพร่ผลงานวิจัย จัดเวทีนำเสนอผลงานวิจัยเพื่อเผยแพร่ให้ผู้สนใจได้รับทราบและนำผลการวิจัยไปใช้ประโยชน์ได้จริง

6.3 นำความรู้ที่ได้จากการวิจัยมาจัดระบบ เพื่อให้สามารถนำมาใช้ประโยชน์ได้จริง

6.4 นำผลการวิจัยไปใช้กับภารกิจต่าง ๆ ที่เกี่ยวข้อง

6.5 ส่งเสริมการจัดประชุมวิชาการทั้งระดับชาติ และนานาชาติ การเผยแพร่ผลงานสู่สาธารณะและการเข้าร่วมเครือข่ายทางวิชาการ โดยเฉพาะระดับชาติและระดับนานาชาติ

6.6 จัดตั้งทีมงานเพื่อพัฒนาบทความทางวิชาการ และพัฒนาวารสารของมหาวิทยาลัยให้ได้มาตรฐานระดับชาติและระดับสากล



### กลยุทธ์ที่ 7 ส่งเสริมการบูรณาการการวิจัย การเรียนการสอน และการบริการวิชาการเพื่อการพัฒนาท้องถิ่น

7.1 สนับสนุนการวิจัยเชิงบูรณาการพันธกิจ ที่เชื่อมโยงทั้งงานสอน วิจัย บริการวิชาการ รวมถึงการพัฒนาเทคโนโลยี และส่งเสริมศิลปวัฒนธรรมเพื่อนำสู่การแก้ปัญหาและพัฒนาท้องถิ่น

7.2 ส่งเสริมและสนับสนุนให้มีการกำหนดหัวข้อวิจัย ให้สอดคล้องกับการนำผลการวิจัยไปใช้ประโยชน์ทั้งต่อสังคมและบูรณาการกับการจัดการเรียนการสอน การแก้ปัญหาให้กับท้องถิ่น และการให้บริการวิชาการแก่ท้องถิ่น

7.3 สนับสนุน ส่งเสริมการบูรณาการงานวิจัยกับกระบวนการเรียนการสอน

### กลยุทธ์ที่ 8 สร้างชุมชนแห่งการเรียนรู้ (PLC) เพื่อสร้างแรงบันดาลใจและพัฒนาศักยภาพในการทำวิจัยให้กับอาจารย์

8.1 มีระบบและกลไกในการดำเนินการและกำกับติดตามกิจกรรมชุมชนแห่งการเรียนรู้ (PLC)

8.2 มีการดำเนินการสร้างกิจกรรมชุมชนแห่งการเรียนรู้ PLC

8.3 มีการรวบรวมสารสนเทศและองค์ความรู้ของกิจกรรมชุมชนแห่งการเรียนรู้ PLC และสรุปเป็นรูปแบบชุมชนแห่งการเรียนรู้

8.4 มีการประเมินผลและนำผลมาปรับปรุงในการพัฒนางาน PLC

8.5 นำความรู้ที่ได้รับจากการจัดการความรู้ที่เป็นทักษะของผู้ที่มีประสบการณ์ตรง (tacit knowledge) ไปเผยแพร่องค์ความรู้ตามช่องทางของสื่อต่าง ๆ

### กลยุทธ์ที่ 9 สืบสานโครงการอันเนื่องมาจากพระราชดำริ

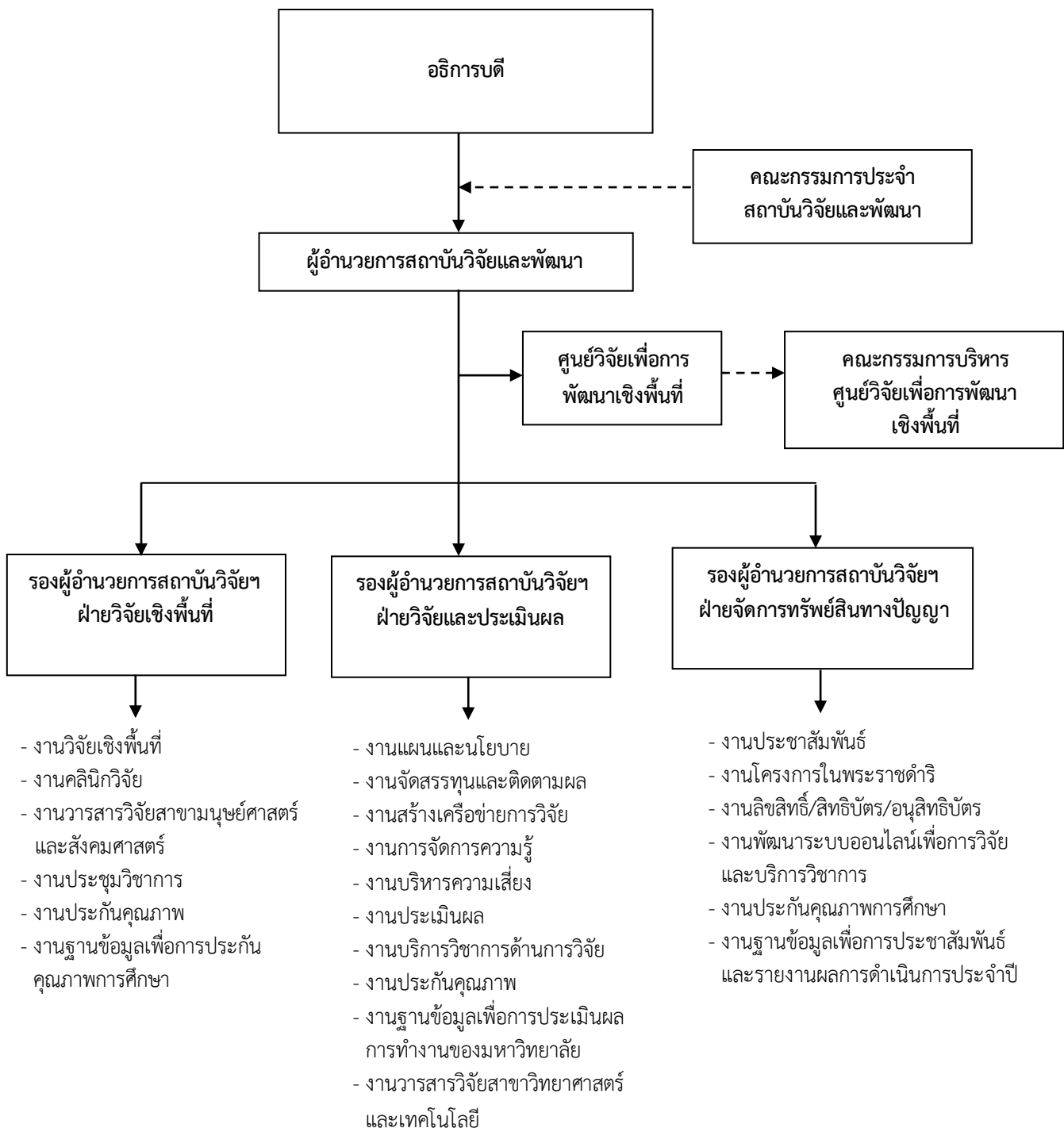
9.1 จัดตั้งหน่วยงานกลางสำหรับประสานงานโครงการอันเนื่องมาจากพระราชดำริ

9.2 ทบทวนแผนและจัดทำสารสนเทศลงสู่หน่วยงานที่เกี่ยวข้อง

9.3 ดำเนินงานตามแผนพรอัมประเมินติดตามอย่างต่อเนื่อง

9.4 รายงานผลดำเนินงานต่อหน่วยงานที่เกี่ยวข้อง

## โครงสร้างการบริหารงานของสถาบันวิจัยและพัฒนา



## คณะกรรมการบริหารสถาบันวิจัยและพัฒนา



ผู้ช่วยศาสตราจารย์ อนุพรภัทร์ อินทร์ศิริพงษ์  
รองอธิการบดีฝ่ายบริหารทั่วไป และส่งเสริมการวิจัย



ผู้ช่วยศาสตราจารย์ ดร.นฤมล ชูเมือง  
ผู้อำนวยการสถาบันวิจัยและพัฒนา



อาจารย์ ดร.สันติ รักษาวงศ์  
รองผู้อำนวยการสถาบันวิจัยและพัฒนา



อาจารย์ ว่าที่ร้อยโท ดร.กฤษดา กฤตเมธกุล  
รองผู้อำนวยการสถาบันวิจัยและพัฒนา



อาจารย์ ว่าที่ร้อยโทศุภกฤษ สุขเจริญ  
รองผู้อำนวยการสถาบันวิจัยและพัฒนา

## คณะกรรมการบริหารสถาบันวิจัยและพัฒนา



ผู้ช่วยศาสตราจารย์ ดร.นฤมล ชูเมือง  
ประธานกรรมการ



อาจารย์ว่าที่ร้อยโทศุภกฤษ สุงเจริญ  
รองประธานกรรมการ



รองศาสตราจารย์ ดร.โยธิน แสงวงศ์  
กรรมการจากผู้ทรงคุณวุฒิภายนอก



ผู้ช่วยศาสตราจารย์ ดร.มหศักดิ์ เกตุดำ  
กรรมการจากผู้ทรงคุณวุฒิภายนอก



ดร.สุทธิรักษ์ หงสะมัต  
กรรมการจากผู้ทรงคุณวุฒิภายนอก



นายระคม แสนชมพู  
กรรมการจากผู้ทรงคุณวุฒิภายนอก



อาจารย์ ดร.สินธิ รัชชาวงศ์  
กรรมการจากผู้แทนหัวหน้างาน



อาจารย์ว่าที่ร้อยโท ดร.กฤษดา กฤตเมธกุล  
กรรมการจากผู้แทนหัวหน้างาน



นางสาวรุ่งไพสิน สุกรีรัตน์  
กรรมการจากผู้แทนจากเจ้าหน้าที่



นางสาวสมัชญา พูลศักดิ์  
กรรมการจากผู้แทนจากเจ้าหน้าที่



นางสาวกานต์สรีย์ ปานสวัสดิ์  
เลขาธิการจากหัวหน้าสำนักงานผู้อำนวยการ



## ข้าราชการและพนักงานมหาวิทยาลัย ประจำสถาบันวิจัยและพัฒนา



นางสาวรัชณี นาเลิศ  
หัวหน้าสำนักงานผู้อำนวยการ  
สถาบันวิจัยและพัฒนา



นางสาวกานต์สิริ ปานสวัสดิ์  
พนักงานมหาวิทยาลัย  
เจ้าหน้าที่บริหารงานทั่วไป ปฏิบัติการ



นางสาวเปรมยุดา แสงเทศ  
พนักงานมหาวิทยาลัย  
นักวิชาการศึกษา ปฏิบัติการ



นางสาวสมัชญา พูลศักดิ์  
พนักงานมหาวิทยาลัย  
นักวิชาการคอมพิวเตอร์ ปฏิบัติการ



นางสาวรุ่งไพลิน สุกริวันต์  
พนักงานมหาวิทยาลัย  
นักวิชาการศึกษา ปฏิบัติการ



## ผลงานด้านการวิจัยและงานสร้างสรรค์

มหาวิทยาลัยราชภัฏหมู่บ้านจอมบึงมีนโยบายส่งเสริมสนับสนุนการวิจัย โดยมีสถาบันวิจัยและพัฒนาเป็นหน่วยงานหลักรับผิดชอบดำเนินการ กำหนดเป้าหมาย จัดทำระเบียบปฏิบัติที่ชัดเจน มีการแต่งตั้งคณะกรรมการผู้ทรงคุณวุฒิเพื่อพัฒนาข้อเสนอโครงการวิจัยและตรวจคุณภาพรายงานผลการวิจัย แต่งตั้งคณะกรรมการเพื่อขับเคลื่อนระบบและกลไกในการบริหารจัดการงานวิจัย และทำหน้าที่ประสานงานกับนักวิจัย เพื่อส่งเสริมสนับสนุนการทำวิจัยและจัดหางบประมาณสนับสนุนอย่างเพียงพอ ทำให้มหาวิทยาลัยมีผลงานวิจัยจำนวนมาก มีหน่วยงานต่าง ๆ นำผลงานวิจัยไปใช้ประโยชน์ และได้รับการ ตอรับให้ตีพิมพ์เผยแพร่ ผลงานวิจัยทั้งในระดับชาติและนานาชาติ

### แหล่งทุนภายใน ประจำปีงบประมาณ พ.ศ. 2565

ที่	โครงการวิจัย	ผู้วิจัย	คณะ	งบประมาณ
	<b>แหล่งทุนภายใน</b>			<b>1,531,750</b>
1	ความพึงพอใจของผู้ใช้บัณฑิต ระดับปริญญาตรี มหาวิทยาลัยราชภัฏ หมู่บ้านจอมบึง ปีการศึกษา 2563	อ.ว่าที่ รท.ดร.กฤษดา กฤตเมธกุล	มนุษยศาสตร์และ สังคมศาสตร์	50,000
2	การติดตามภาวะการมีงานทำของ บัณฑิตระดับปริญญาตรีของมหาวิทาลัย ราชภัฏหมู่บ้านจอมบึง ปีการศึกษา 2563	อ.ว่าที่ รท.ดร.กฤษดา กฤตเมธกุล	มนุษยศาสตร์และ สังคมศาสตร์	50,000
3	การประเมินสมรรถนะของบัณฑิตระดับ ปริญญาตรีมหาวิทยาลัยราชภัฏหมู่บ้าน จอมบึง ปีการศึกษา 2563	อ.ว่าที่ รท.ดร.กฤษดา กฤตเมธกุล	มนุษยศาสตร์และ สังคมศาสตร์	50,000
4	ผลของโปรแกรมการจัดการตนเอง ต่อพฤติกรรมความคุมระดับน้ำตาล ในเลือดของผู้ป่วยโรคเบาหวานชนิดที่ 2 โรงพยาบาลส่งเสริมสุขภาพตำบลเขาแร่ อำเภอเมือง จังหวัดราชบุรี	อ.ดร.ชลธิรา กาวไรสง	วิทยาลัยมวยไทย ศึกษาและ การแพทย์แผนไทย	80,000
5	การศึกษาศักยภาพในด้านชีวมวลของ ของเสียจากอุตสาหกรรมเพาะปลูก สับปะรดในเขตพื้นที่ตำบลหนองพันจันทร์ อำเภอบ้านคา จังหวัดราชบุรี เพื่อใช้ ในการผลิตสารชีวเคมีและพลังงาน ชีวภาพ	อ.ดร.เขมทิน เหลือวงษ์พนธ์	วิทยาศาสตร์และ เทคโนโลยี	75,600
6	การออกฤทธิ์ทางชีวภาพของปลีกล้วยนาปี เพื่อพัฒนาเป็นผลิตภัณฑ์จากปลีกล้วยแห้ง	อ.วิภาวี จันทร์ศรี	วิทยาลัยมวยไทย ศึกษาและ	60,000



			การแพทย์แผนไทย	
7	การพัฒนา e content ด้านสาธารณสุข เพื่อพัฒนาสุขภาพศึกษาในโรงเรียนเขตพื้นที่ ชายขอบจังหวัดราชบุรี	ผศ.ดร.รุ่งอรุณ สุทธิพงษ์	วิทยาลัยมวยไทย ศึกษาและ การแพทย์แผนไทย	60,000
8	การบรรเลงเครื่องเป่าทองเหลือง ของนักดนตรีในจังหวัดราชบุรี	อ.ธีระวัฒน์ วรรณเลิศ	มนุษยศาสตร์และ สังคมศาสตร์	60,000
9	การบริหารความเสี่ยงในภาวะวิกฤต ศึกษากรณีการบริหารจัดการสถานการณ์ แพร่ระบาดของโรคติดเชื้อไวรัสโคโรนา 2019 (COVID-19) ของรัฐบาลช่วงปี พ.ศ. 2563-2564 ในพื้นที่จังหวัดราชบุรี	อ.วชิรวิทย์ งามละม่อม	มนุษยศาสตร์และ สังคมศาสตร์	60,000
10	การศึกษาสมบัติเชิงกลของพอลิเมอร์ ผสม PLA/PBAT และนาโนเซลลูโลสจาก ไยสับประรดในตำบลหนองพันจันทร์ อำเภอบ้านคา จังหวัดราชบุรี	อ.ณิชากร ปทุมรังสรรค์	วิทยาศาสตร์และ เทคโนโลยี	60,000
11	เครื่องมือกำจัดเชื้อโรคสำหรับชุดตรวจ ATK ที่ใช้แล้ว	อ.ธนกร ฉัตรสุพรรณ	วิทยาศาสตร์และ เทคโนโลยี	60,000
12	การวิเคราะห์อภิมาน : การจัดการกระบวนการ เรียนรู้ด้วยการโค้ช	อ.กนต์กนิษฐ ธนัชพรพงศ์	มนุษยศาสตร์และ สังคมศาสตร์	51,600
13	การศึกษาประสิทธิภาพของสูตรยาพอก ดูดพิษในรูปแบบดี-เฟส ในผู้ป่วยกลุ่ม อาการโรคลมจิ้งโง่เข้าในโรงพยาบาล ส่งเสริมสุขภาพตำบลหนองคาคด อำเภอโพธาราม จังหวัดราชบุรี	ผศ.กัณตา นิยมทัศนศิริ	วิทยาลัยมวยไทย ศึกษาและ การแพทย์แผนไทย	40,000
14	การตรวจสอบโครงสร้างทางพันธุกรรม ของปลาชิวไบไม่บริเวณพื้นที่น้ำตกเก้าโจน อำเภอสวนผึ้ง จังหวัดราชบุรี เพื่อการ อนุรักษ์และพัฒนาสายพันธุ์ที่มีความ สำคัญทางเศรษฐกิจ จังหวัดราชบุรี	อ.กร.นันทพร เกตุเลขา	วิทยาศาสตร์และ เทคโนโลยี	40,000
15	การบริหารการวิจัยเพื่อพัฒนา นวัตกรรมจัดการการเรียนรู้ตามแนว พระราชดำริด้วยกระบวนการ Meta Active Learning เรื่อง ยางนา กับ พระราชาในสถานศึกษา สังกัดสำนักงาน ศึกษาธิการจังหวัดราชบุรี	รศ.ดร.ปิยะนาถ บุญมีพิพิธ	ครุศาสตร์	40,000



16	การพัฒนาเกมการปฐมพยาบาลและช่วยชีวิตขั้นพื้นฐานตามหลักเกณฑ์การคัดแยกผู้ป่วย ณ จุดเกิดเหตุ (Field Triage) สำหรับนักศึกษาสาธารณสุขศาสตร์	อ.รัชดาพร ฐานมัน	วิทยาลัยมวยไทยศึกษาและการแพทย์แผนไทย	25,000
17	ผลของการใช้รูปแบบการจัดการ	ผศ.ดร.สำราญ สุขแสง	วิทยาลัยมวยไทยศึกษาและการแพทย์แผนไทย	25,000
	การเรียนการสอนมวยไทยออนไลน์สำหรับนักศึกษาสาขามวยไทยศึกษาและพลศึกษา		วิทยาลัยมวยไทยศึกษาและการแพทย์แผนไทย	
18	การพัฒนารูปแบบการจัดการเรียนรู้เชิงรุกเพื่อส่งเสริมพฤติกรรมทางจริยธรรมของนักศึกษาวิชาชีพครู มหาวิทยาลัยราชภัฏหมู่บ้านจอมบึง	อ.ดร.อนงค์ สระบัว	ครุศาสตร์	25,000
19	การพัฒนาแบบการจัดการเรียนรู้ในศตวรรษที่ 21 ด้วยกระบวนการ PLC (Professional Learning Community) ของนักศึกษาสาขาการศึกษาปฐมวัย มหาวิทยาลัยราชภัฏหมู่บ้านจอมบึง	ผศ.วิจิตรา เงินบาท	ครุศาสตร์	25,000
20	การพัฒนาคุณภาพแผนจัดการเรียนรู้และผลสัมฤทธิ์ทางการเรียนของนักศึกษาวิชาชีพครูของมหาวิทยาลัยราชภัฏหมู่บ้านจอมบึง ที่เรียนออนไลน์ผ่านกูเกิ้ลคลาสรูม	ผศ.ดร.จรินทร์ งามมั่น	ครุศาสตร์	10,000
21	การจัดการเรียนการสอนวิชากฎหมายพาณิชย์และธุรกิจ 3 แบบการเรียนรู้เชิงรุก หรือ Active Learning (AL) ในสถานการณ์แพร่ระบาดของไวรัสโคโรนา 2019 (โควิด 19) ของนักศึกษาสาขาวิชานิติศาสตร์ มหาวิทยาลัยราชภัฏหมู่บ้านจอมบึง	ผศ.ชดาทิพ ศุภสุวรรณ	มนุษยศาสตร์และสังคมศาสตร์	10,000
22	การเรียนรู้เชิงรุกโดยการจัดการเรียนรู้แบบสาธิตบนความแตกต่างทางลีลาการรู้คิดระหว่างบุคคล	อ.ดร.ณภัทร ญาโนภาส	วิทยาการจัดการ	10,000



23	การพัฒนาสื่อโมชันอินโฟกราฟิกเพื่อประกอบการเรียนรู้รายวิชา เวชกรรมไทย 3 สำหรับนักศึกษา สาขาวิชาการแพทย์แผนไทย ชั้นปีที่ 3	อ.อัญทิวา อุ่นไธสง	วิทยาลัยมวยไทย ศึกษาและ การแพทย์แผนไทย	25,000
24	การวิเคราะห์ของอัตราการเต้นของหัวใจ และทักษะที่ใช้ขณะฝึกเกมสนามเล็ก 3 ต่อ 3 ในนักกีฬาฟุตซอล	อ.ภาณุพงศ์ รุ่งมิตรจรัสแสง	ครุศาสตร์	10,000
25	การพัฒนาหนังสืออิเล็กทรอนิกส์ด้าน การตรวจสอบคุณภาพเครื่องมือและ ประเมินผลการเรียนรู้สำหรับนักศึกษา วิชาชีพรู	ผศ.ดร.สมภัสสร บัวรอด	ครุศาสตร์	25,000
26	การเสริมสร้างสมรรถภาพทางกายด้วย กิจกรรมว่ายน้ำของนักเรียนระดับ ประถมศึกษาในเขตอำเภอจอมบึง จังหวัดราชบุรี	อ.สุวรรณี ธีระแพง	ครุศาสตร์	60,000
27	การพัฒนาการเรียนการสอนและสื่อ อิเล็กทรอนิกส์เพื่อการเรียนการสอน ในรายวิชากฎหมายทรัพย์สินทาง ปัญญา ตามแนวทางการจัดการศึกษา ในระบบนาคาหรหน่วยกิตของสาขาวิชา นิติศาสตร์ มหาวิทยาลัยราชภัฏ หมู่บ้านจอมบึง	อ.สุธี อังศุชัยกิจ	มนุษยศาสตร์และ สังคมศาสตร์	25,000
28	ผลการเรียนด้วยแบบฝึกทักษะการอ่าน ออกเสียงสัทอักษรจีน (Hanyu Pinyin) ผ่านบทอาขยานสำหรับนักศึกษาสาขา วิชาภาษาอังกฤษธุรกิจสมัยใหม่ มหาวิทยาลัยราชภัฏหมู่บ้านจอมบึง	อ.ดร.นุกูล ธรรมจง	มนุษยศาสตร์และ สังคมศาสตร์	25,000
29	การป้องกันอาชญากรรมทางเทคโนโลยี ในชุมชนสู่การเป็นพลเมืองดิจิทัล	ผศ.ยุพพงศ์ วิงวร	มนุษยศาสตร์และ สังคมศาสตร์	60,000
30	นวัตกรรมการเรียนรู้อแบบเชิงรุกและ การสอนแบบเน้นภาระงานเพื่อส่งเสริม ทักษะการอ่านภาษาอังกฤษจากสื่อ	อ.ดร.กานต์ณรงค์ สอนสกุล	มนุษยศาสตร์และ สังคมศาสตร์	30,000



	ออนไลน์ของนักเรียนประถมศึกษา ช่วงชั้นที่ 2 กรณีศึกษานักเรียน ชั้นประถมศึกษาปีที่ 5 โรงเรียน- วัดมณีโชติ (เทียมประชานุเคราะห์) ตำบลคลองข่อย อำเภอโพธาราม จังหวัดราชบุรี			
31	การพัฒนาบทเรียนคอมพิวเตอร์ ช่วยสอน เรื่อง การเขียนโปรแกรม ควบคุมบอร์ดสมองกลฝังตัวเพื่อการ พัฒนาโครงงานทางคอมพิวเตอร์	อ.ดร.บุรินทร์ นรินทร์	วิทยาศาสตร์และ เทคโนโลยี	25,000
32	การพัฒนาบทเรียนสำเร็จรูป เรื่อง พฤติกรรมสำหรับนักศึกษาหลักสูตร ครุศาสตรบัณฑิต สาขาชีววิทยา มหาวิทยาลัยราชภัฏหมู่บ้านจอมบึง	อ.ดร.นันทพร เกตุเลขา	วิทยาศาสตร์และ เทคโนโลยี	25,000
33	การผลิตและพัฒนาสูตรดินปลูกชีวภาพ คุณภาพสูงจากวัสดุในท้องถิ่นเพื่อ จำหน่าย กรณีศึกษากลุ่มวิสาหกิจ ชุมชนผักปลอดสารพิษ ตำบล บางโตนด อำเภอโพธาราม จังหวัดราชบุรี	ผศ.ดร.เสาวนีย์ ชูจิต	วิทยาศาสตร์และ เทคโนโลยี	80,000
34	ผลการจัดการเรียนรู้แบบ Online แบบ Onsite และทั้ง 2 แบบ ร่วมกันที่มีผลต่อผลสัมฤทธิ์ทาง การเรียนรู้วิชาความปลอดภัยและ อาชีวอนามัยในสถานประกอบการ คณะเทคโนโลยีอุตสาหกรรม มหาวิทยาลัยราชภัฏหมู่บ้านจอมบึง	อ.สันติภาพ ก้าวพรหม	วิทยาศาสตร์และ เทคโนโลยี	10,000
35	การพัฒนาผลสัมฤทธิ์ทางการเรียน ในรายวิชาจิตวิทยาอุตสาหกรรม ด้วยกระบวนการสืบเสาะหาความรู้ แบบ 5E ของนักศึกษา คณะเทคโนโลยีอุตสาหกรรม มหาวิทยาลัยราชภัฏหมู่บ้านจอมบึง	ด.อมลรรดา รงค์ทอง	เทคโนโลยี อุตสาหกรรม	10,000
36	การพัฒนาการเรียนรู้ด้วยเทคนิค จิ๊กซอว์ เพื่อส่งเสริมผลสัมฤทธิ์ ทางการเรียนของนักศึกษาระดับ	อ.สุธาสินี พิชัยกาล	เทคโนโลยี อุตสาหกรรม	10,000



	ปริญญาตรี มหาวิทยาลัยราชภัฏหมู่บ้านจอมบึง			
37	การพัฒนารูปแบบการเรียนรู้แบบผสมผสาน โดยใช้ Block Programming เพื่อส่งเสริมผลสัมฤทธิ์ทางการเรียนของนักศึกษา ระดับปริญญาตรี มหาวิทยาลัยราชภัฏหมู่บ้านจอมบึง	อ.ดร.จิรากร เถลิมติษฐ์	เทคโนโลยี อุตสาหกรรม	10,000
38	การพัฒนาแอปพลิเคชันด้วยเทคโนโลยีความเป็นจริงเสริมในรายวิชาเทคโนโลยี การสร้างสรรค์งานกราฟิกเพื่อส่งเสริมผลสัมฤทธิ์ทางการเรียนสำหรับ นักศึกษาระดับปริญญาตรี	อ.ดร.นวรรตน์ วิทยาคม	เทคโนโลยี อุตสาหกรรม	10,000
39	อิทธิพลของวัสดุพอลิโพรพิลีนที่ใช้แทนปูนซีเมนต์ที่ส่งผลต่อวัสดุแผ่นบาง เสริมเส้นใยร่วมระหว่างเส้นใยแก้วและเส้นใยสับปะรด	ผศ.อนุชา บุญเกิด	เทคโนโลยี อุตสาหกรรม	59,550
40	ปัจจัยที่ส่งผลต่อการตัดสินใจเลือกศึกษาระดับปริญญาโท สาขาวิชาบริหารธุรกิจ คณะวิทยาการจัดการ มหาวิทยาลัยราชภัฏหมู่บ้านจอมบึง	อ.อภิเชษฐ์ ขำเลิศ	วิทยาการจัดการ	10,000
41	การพัฒนาบทเรียนออนไลน์บนระบบ MCRU-MOOK รายวิชาระบบฐานข้อมูล และการพัฒนาแอปพลิเคชันทางธุรกิจ	อ.ดร.พนารัตน์ แสงวิจิตร	วิทยาการจัดการ	25,000
42	การศึกษาผลสัมฤทธิ์ทางการเรียนรายวิชา การบัญชีขั้นต้นของนักศึกษาสาขา วิชาการบัญชี ปีที่ 1 คณะวิทยาการจัดการ มหาวิทยาลัยราชภัฏหมู่บ้านจอมบึง โดยใช้รูปแบบการสอนแบบ Active Learning	อ.รุจิรา แสงแข	วิทยาการจัดการ	10,000

## แหล่งทุนภายนอก ประจำปีงบประมาณ พ.ศ. 2565

ที่	โครงการวิจัย	ผู้วิจัย	คณะ	งบประมาณ
	<b>แหล่งทุนภายนอก</b>			<b>24,599,230</b>
1	การคำนวณแบบเฟอร์ส ฟรินซิเพิลของสาร $(Lu_xY_{1-x})_3(Ga_yAl_{1-y})_5O_{12}$ เพื่อปรับปรุงเสถียรภาพเชิงโครงสร้าง โครงสร้างอิเล็กทรอนิกส์ และความบกพร่องของโครงสร้างให้เหมาะสมสำหรับใช้เป็นวัสดุตรวจวัดรังสีที่มีประสิทธิภาพ	อ.ดร.สิทธิเชนทร์ พราหมณ์ชู	วิทยาศาสตร์และเทคโนโลยี	100,000
2	การพัฒนาเซรามิกซิลิเกตเลเตอร์จากออกไซด์ของลูทีเซียม อิตเทรียม อลูมิเนียม แกลเลียม เจือด้วยซีเรียมและแมกนีเซียมสำหรับประยุกต์ใช้วัดรังสีทางการแพทย์	ผศ.ดร.ประพนธ์ เลิศลอยปัญญาชัย	วิทยาศาสตร์และเทคโนโลยี	190,000
3	การศึกษาแก้วแปลงแสงโดยอาศัยอะลูมิเนียม การเนตที่เจือด้วยไอออนซีเรียมเป็นฐานสำหรับประยุกต์เป็นวัสดุตรวจวัดรังสีทางการแพทย์	รศ.ดร.สมิต อินทร์ศิริพงษ์	วิทยาศาสตร์และเทคโนโลยี	296,000
4	การจัดการปุ๋ยต่อการเจริญเติบโตและผลผลิตข้าวสาลีพันธุ์ปทุมธานีในพื้นที่จังหวัดราชบุรี	อ.ดร.วราภรณ์ บุญยรัตน์	วิทยาศาสตร์และเทคโนโลยี	159,000
5	ประสิทธิภาพของสารชีวภัณฑ์เชื้อแบคทีเรียควบคุมโรคขอบใบแห้งในข้าวหอมไทยสายพันธุ์ปทุมธานี1 พื้นที่จังหวัดราชบุรี	ผศ.ดร.เสาวณีย์ ชูจิต	วิทยาศาสตร์และเทคโนโลยี	140,000
6	ผลกระทบของสารหนุต่อความไม่เสถียรของจีโนมในข้าวไทย( <i>Oryza sativa</i> L.subsp. <i>Indica</i> )	อ.ดร.ลักขมี หมื่นศรีธาราม	วิทยาศาสตร์และเทคโนโลยี	140,000
7	การศึกษาการใช้โปรตีนไฮโดรไลเซสเพื่อเพิ่มคุณสมบัติของสารเคลือบถนอมอาหารชนิดโปรตีนบริโภคนได้	อ.ดร.ครองศักดิ์ ภักธนกนก	วิทยาศาสตร์และเทคโนโลยี	146,300 (ร้อยละ 70 ของวงเงิน 209,000 บาท)
8	การศึกษาการใช้โปรตีนไฮโดรไลเซสเพื่อเพิ่มคุณสมบัติของสารเคลือบถนอมอาหารชนิดโปรตีนบริโภคนได้	ผศ.รพีพรรณ กอตุม	วิทยาศาสตร์และเทคโนโลยี	62,700 (ร้อยละ 30 ของวงเงิน 209,000 บาท)





9	ระบบตรวจจับคลื่นไฟฟ้าหัวใจเพื่อป้องกันโรคหัวใจขาดเลือดสำหรับผู้สูงอายุด้วยเทคโนโลยีปัญญาประดิษฐ์	ผศ.ดร.นฤมล ชูเมือง	เทคโนโลยี อุตสาหกรรม	2,644,000
10	การวิเคราะห์แคเรียโอไทป์ของปลาบางชนิดบริเวณพื้นที่แม่น้ำภาชี อำเภอสวนผึ้ง จังหวัดราชบุรี	อ.ดร.นันทพร เกตุเลขา	วิทยาศาสตร์และ เทคโนโลยี	133,000
11	การกักเก็บคาร์บอนในดินของพื้นที่การใช้ที่ดินทางการเกษตรในจังหวัดราชบุรี	อ.ดร.อุเทน จันละบุตร	วิทยาศาสตร์และ เทคโนโลยี	157,500
12	การส่งเสริมและพัฒนาแหล่งเรียนรู้บนฐานมรดกวัฒนธรรมภูมิปัญญาข้าวไทยตามแนวพระราชดำริเศรษฐกิจพอเพียงโดยการมีส่วนร่วมของชุมชนท้องถิ่น ตำบลเตาปูน อำเภอโพธาราม จังหวัดราชบุรี	อ.นิติพัฒน์ แก้วประสิทธิ์	มนุษยศาสตร์และ สังคมศาสตร์	141,500
13	พัฒนามหาวิทยาลัยราชภัฏหมู่บ้านจอมบึงเพื่อสร้างความยั่งยืนของชุมชนเชิงพื้นที่ (Area Based and Community)	ผศ.ณัฐพรภัทร์ อินทร์ศิริพงษ์	วิทยาศาสตร์และ เทคโนโลยี	3,500,000
14	การพัฒนาและยกระดับ ตลาดชุมชนผลิตภัณฑ์ท้องถิ่น ย่านเมืองรอง บนฐานทรัพยากรภูมิสังคม สู่การท่องเที่ยวทางเลือกวิถีใหม่ เพื่อสนับสนุนการท่องเที่ยวและเศรษฐกิจสร้างสรรค์มูลค่าสูง	อาจารย์ ดร.ทัศนีย์ นาคเสนีย์	วิทยาการจัดการ	1,200,000 (ร้อยละ 25 ของวงเงิน 4,800,000 บาท)
15	การพัฒนาและยกระดับ ตลาดชุมชนผลิตภัณฑ์ท้องถิ่น ย่านเมืองรอง บนฐานทรัพยากรภูมิสังคม สู่การท่องเที่ยวทางเลือกวิถีใหม่ เพื่อสนับสนุนการท่องเที่ยวและเศรษฐกิจสร้างสรรค์มูลค่าสูง	ผศ.ดร.นงลักษณ์ เพิ่มชาติ	วิทยาการจัดการ	1,200,000 (ร้อยละ 25 ของวงเงิน 4,800,000 บาท)
16	การพัฒนาและยกระดับ ตลาดชุมชนผลิตภัณฑ์ท้องถิ่น ย่านเมืองรอง บนฐานทรัพยากรภูมิสังคม สู่การท่องเที่ยวทางเลือกวิถีใหม่ เพื่อสนับสนุนการท่องเที่ยวและเศรษฐกิจสร้างสรรค์มูลค่าสูง	อาจารย์ ดร.ปรีดิ์ ชิมโชติ	วิทยาการจัดการ	1,200,000 (ร้อยละ 25 ของวงเงิน 4,800,000 บาท)
17	การพัฒนาและยกระดับ ตลาดชุมชนผลิตภัณฑ์ท้องถิ่น ย่านเมืองรอง บนฐานทรัพยากรภูมิสังคม สู่การท่องเที่ยวทางเลือกวิถีใหม่ เพื่อสนับสนุนการท่องเที่ยวและเศรษฐกิจสร้างสรรค์มูลค่าสูง	ผศ.ว่าที่ รต.ดร.วสันต์ นาคเสนีย์	เทคโนโลยี อุตสาหกรรม	1,200,000 (ร้อยละ 25 ของวงเงิน 4,800,000 บาท)

18	การจัดการและขับเคลื่อนเศรษฐกิจฐานรากด้วยทุนพหุวัฒนธรรมผ่านกระบวนการมีส่วนร่วมของชุมชนภายใต้ฐานคิดริ้วท้อถิ่น: ชุมชนโบราณย่านตลาดเก่าห้วยกระบอก รอยต่อ 3 จังหวัด ราชบุรี นครปฐม และกาญจนบุรี	ผศ.ปรียาพร ทองผุด	มนุษยศาสตร์และสังคมศาสตร์	600,000 (ร้อยละ 40 ของวงเงิน 1,500,000 บาท)
19	การจัดการและขับเคลื่อนเศรษฐกิจฐานรากด้วยทุนพหุวัฒนธรรมผ่านกระบวนการมีส่วนร่วมของชุมชนภายใต้ฐานคิดริ้วท้อถิ่น: ชุมชนโบราณย่านตลาดเก่าห้วยกระบอก รอยต่อ 3 จังหวัด ราชบุรี นครปฐม และกาญจนบุรี	ผศ.วิไลพร ไชยสิทธิ์	วิทยาศาสตร์และเทคโนโลยี	300,000 (ร้อยละ 25 ของวงเงิน 1,500,000 บาท)
20	การจัดการและขับเคลื่อนเศรษฐกิจฐานรากด้วยทุนพหุวัฒนธรรมผ่านกระบวนการมีส่วนร่วมของชุมชนภายใต้ฐานคิดริ้วท้อถิ่น: ชุมชนโบราณย่านตลาดเก่าห้วยกระบอก รอยต่อ 3 จังหวัด ราชบุรี นครปฐม และกาญจนบุรี	ผศ.สุนิสา โพธิ์พรม	วิทยาการจัดการ	300,000 (ร้อยละ 20 ของวงเงิน 1,500,000 บาท)
21	การจัดการและขับเคลื่อนเศรษฐกิจฐานรากด้วยทุนพหุวัฒนธรรมผ่านกระบวนการมีส่วนร่วมของชุมชนภายใต้ฐานคิดริ้วท้อถิ่น: ชุมชนโบราณย่านตลาดเก่าห้วยกระบอก รอยต่อ 3 จังหวัด ราชบุรี นครปฐม และกาญจนบุรี	อ.นิติพัฒน์ แก้วประสิทธิ์	มนุษยศาสตร์และสังคมศาสตร์	300,000 (ร้อยละ 20 ของวงเงิน 1,500,000 บาท)
22	การพัฒนาผลิตภัณฑ์เครื่องดื่มน้ำข้าวฮางอกจากข้าวไร่พันธุ์พื้นเมืองในจังหวัดราชบุรี	อ.ดร.สุทธิรักษ์ อ้วนศิริ	วิทยาศาสตร์และเทคโนโลยี	396,000
23	การพัฒนาทักษะจัดการกระบวนการเรียนรู้แบบ Active Learning	อ.ดร.การณัฐพิชชา กชกานน	ครุศาสตร์	7,999,730
24	การวิจัยเพื่อพัฒนาสถาบันต้นแบบสำหรับการผลิตและพัฒนาครูในโครงการครูรัก(ษ์)ถิ่น ปี 2564 มหาวิทยาลัยราชภัฏหมู่บ้านจอมบึง	อ.ดร.นพดล ทุมเชื้อ	ครุศาสตร์	1,000,000
25	การพัฒนาผลิตภัณฑ์ธัญพืชอัดแท่งให้พลังงานสูงจากกระยาสาร	ผศ.ดร.ชนกภัทร ผดุงอรธ	วิทยาศาสตร์และเทคโนโลยี	300,000
26	การถอดบทเรียน วิเคราะห์และสังเคราะห์ระบบการบริหารจัดการขยะมูลฝอยตาม	ผศ.ดร.สันติ รักษาวงศ์	วิทยาศาสตร์และเทคโนโลยี	75,600 (ร้อยละ 35)

	ขนาดและบริบทของ อปท. แบบมีส่วนร่วม ของทุกภาคส่วนของพื้นที่ภาคกลางตอนล่าง ในพื้นที่จังหวัดราชบุรีโดยมหาวิทยาลัยราช ภัฏหมู่บ้านจอมบึง			ของวงเงิน 216,000 บาท)
27	การถอดบทเรียน วิเคราะห์และสังเคราะห์ ระบบการบริหารจัดการขยะมูลฝอยตาม ขนาดและบริบทของ อปท. แบบมีส่วนร่วม ของทุกภาคส่วนของพื้นที่ภาคกลางตอนล่าง ในพื้นที่จังหวัดราชบุรีโดยมหาวิทยาลัยราช ภัฏหมู่บ้านจอมบึง	อ.ดร.สุทธิรักษ์ อ้วนศิริ	วิทยาศาสตร์และ เทคโนโลยี	64,800 (ร้อยละ 30 ของวงเงิน 216,000 บาท)
28	การถอดบทเรียน วิเคราะห์และสังเคราะห์ ระบบการบริหารจัดการขยะมูลฝอยตาม ขนาดและบริบทของ อปท. แบบมีส่วนร่วม ของทุกภาคส่วนของพื้นที่ภาคกลางตอนล่าง ในพื้นที่จังหวัดราชบุรีโดยมหาวิทยาลัยราช ภัฏหมู่บ้านจอมบึง	อ.ดร.ยุทธจักร งามขจิต	มนุษยศาสตร์และ สังคมศาสตร์	75,600 (ร้อยละ 35 ของวงเงิน 216,000 บาท)
29	ประสิทธิผลในการใช้ทักษะวิศวกรสังคมใน กรณีศึกษาหมู่บ้านเกษตรอินทรีย์ แปรรูป สมุนไพรป้องกันโรคในผู้สูงอายุชุมชนหมู่ 8 ตำบลปากช่อง อำเภอจอมบึง จังหวัดราชบุรี	ผศ.ณิภารัตน์ บุญกุล	วิทยาลัยมวยไทย ศึกษาและ การแพทย์แผนไทย	562,500 (ร้อยละ 75 ของวงเงิน 750,000 บาท)
30	บูรณาการส่งเสริมสาระกิจกรรมทางกายใน การจัดการเรียนการสอน สาขาวิชาพลศึกษา และรายวิชาศึกษาทั่วไป ระดับปริญญาบัณฑิตและหลักสูตรอบรม ระยะสั้นการจัดกิจกรรมทางกายใน สถานศึกษาและชุมชน	อ.บารมี ชูชัย	วิทยาลัยมวยไทย ศึกษาและ การแพทย์แผนไทย	15,000

## ผลงานการตีพิมพ์/เผยแพร่ผลงานวิจัยหรืองานสร้างสรรค์

คณาจารย์ของมหาวิทยาลัยได้ตีพิมพ์เผยแพร่ผลงานวิจัยและงานสร้างสรรค์ในเวทีประชุมวิชาการระดับชาติ / นานาชาติ และตีพิมพ์ในวารสารระดับชาติ / นานาชาติ ดังรายละเอียดต่อไปนี้

### ผลงานการตีพิมพ์ เผยแพร่ผลงานวิจัยหรืองานสร้างสรรค์ ประจำปีงบประมาณ พ.ศ.2565

ที่	ชื่อบทความวิจัย	ชื่อผู้วิจัย	แหล่งตีพิมพ์เผยแพร่	สังกัด
1	การคัดเลือกเชื้อแบคทีเรียจากแปลงปลูกผักอินทรีย์ที่มีคุณสมบัติตรึงไนโตรเจน ละลายพอสเฟต และโพแทสเซียม และการสร้างฮอโมน	ผศ.ดร.เสาวณีย์ ชูจิต	การประชุมวิชาการระดับชาติ ครั้งที่ 18 The 18 <sup>th</sup> KU KPS National Conference มหาวิทยาลัยเกษตรศาสตร์ วิทยาเขตกำแพงแสน	คณะวิทยาศาสตร์และเทคโนโลยี
2	ประสิทธิภาพของน้ำหมักชีวภาพเชื้อราไมคอร์ไรซาในการยับยั้งเชื้อราสาเหตุโรคแอนแทรกคโนสในพริก	ผศ.ดร.เสาวณีย์ ชูจิต	ประชุมวิชาการระดับชาติราชภัฏหมู่บ้านจอมบึงวิจัย ครั้งที่ 10 และประชุมวิชาการระดับนานาชาติ ครั้งที่ 2 วันที่ 28 ก.พ.-2 มี.ค. 65	คณะวิทยาศาสตร์และเทคโนโลยี
3	การประเมินผลสัมฤทธิ์ทางการเรียนจากการใช้สื่อการสอนแบบแผนภาพในรายวิชาวิทยาศาสตร์สำหรับนักเรียนชั้นประถมศึกษาปีที่ 2	ผศ.ดร.เสาวณีย์ ชูจิต	ประชุมวิชาการระดับชาติราชภัฏหมู่บ้านจอมบึงวิจัย ครั้งที่ 10 และประชุมวิชาการระดับนานาชาติ ครั้งที่ 2 วันที่ 28 ก.พ.-2 มี.ค. 65	คณะวิทยาศาสตร์และเทคโนโลยี
4	ประสิทธิภาพของน้ำหมักหมักชีวภาพจากเศษผักเสริมแบคทีเรียสังเคราะห์แสงต่อการเจริญเติบโตของผักเคลใบหยิก	ผศ.ดร.เสาวณีย์ ชูจิต	ประชุมวิชาการระดับชาติราชภัฏหมู่บ้านจอมบึงวิจัย ครั้งที่ 10 และประชุมวิชาการระดับนานาชาติ ครั้งที่ 2 วันที่ 28 ก.พ.-2 มี.ค. 65	คณะวิทยาศาสตร์และเทคโนโลยี
5	การพัฒนาระบบจองคิวซ่อมและขายอะไหล่รถยนต์ออนไลน์	อ.ดร.ปิยะวดี พงษ์สวัสดิ์	ประชุมวิชาการระดับชาติราชภัฏหมู่บ้านจอมบึงวิจัย ครั้งที่ 10 และประชุมวิชาการระดับนานาชาติ ครั้งที่ 2 วันที่ 28 ก.พ.-2 มี.ค. 65	คณะวิทยาศาสตร์และเทคโนโลยี
6	การพัฒนาเว็บไซต์ร้านรองเท้าบาสเก็ตบอลออนไลน์	อ.ดร.ปิยะวดี พงษ์สวัสดิ์	ประชุมวิชาการระดับชาติราชภัฏหมู่บ้านจอมบึงวิจัย ครั้งที่ 10 และประชุมวิชาการระดับ	คณะวิทยาศาสตร์และเทคโนโลยี

ที่	ชื่อบทความวิจัย	ชื่อผู้วิจัย	แหล่งตีพิมพ์เผยแพร่	สังกัด
			นานาชาติ ครั้งที่ 2 วันที่ 28 ก.พ.-2 มี.ค. 65	
7	พันธุศาสตร์เซลล์ของงูสิงหางลาย <i>Ptyas mucosa</i> (Linnaeus, 1758)	อ.ดร.นันทพร เกตุเลขา	ประชุมวิชาการระดับชาติราชภัฏหมู่บ้านจอมบึงวิจัย ครั้งที่ 10 และประชุมวิชาการระดับนานาชาติ ครั้งที่ 2 วันที่ 28 ก.พ.-2 มี.ค. 65	คณะวิทยาศาสตร์และเทคโนโลยี
8	การศึกษาแคโรไทป์และอิดีโอแกรมมาตรฐานของปลาพลวงตะวันตก ( <i>Neolissochilus stracheyi</i> ) ด้วยเทคนิคการย้อมสีจีมิซ่า	อ.ดร.นันทพร เกตุเลขา	ประชุมวิชาการระดับชาติพิบูลสงครามวิจัย ครั้งที่ 7 วันที่ 25 กุมภาพันธ์ 2565	คณะวิทยาศาสตร์และเทคโนโลยี
9	ผลของ Thidiazuron (TDZ) ต่อการชักนำการเกิดยอดของต้นอโศกเอเชียแบล็คเวลเวท ( <i>Alocasia regunila</i> 'Black velvet')	ผศ.ดร.กรกนก ตั้งจิตมั่น	ประชุมวิชาการระดับชาติราชภัฏหมู่บ้านจอมบึงวิจัย ครั้งที่ 10 และประชุมวิชาการระดับนานาชาติ ครั้งที่ 2 วันที่ 28 ก.พ.-2 มี.ค. 65	คณะวิทยาศาสตร์และเทคโนโลยี
10	ผลสัมฤทธิ์ของการใช้หนังสืออิเล็กทรอนิกส์ (E-book) ในการจัดการเรียนรู้รูปแบบ Research-based Learning (RBL) เพื่อพัฒนาทักษะการแก้ปัญหากรณีศึกษาทางกฎหมาย	ผศ.ยุพยงค์ วิงวร	ประชุมวิชาการระดับชาติราชภัฏหมู่บ้านจอมบึงวิจัย ครั้งที่ 10 และประชุมวิชาการระดับนานาชาติ ครั้งที่ 2 วันที่ 28 ก.พ.-2 มี.ค. 65	คณะมนุษยศาสตร์และสังคมศาสตร์
11	ระบบการจัดการเรียนการสอนวิชากฎหมายแบบการเรียนรู้เชิงรุก หรือ Active Learning (AL) ในสถานการณ์แพร่ระบาดของไวรัสโคโรนา 2019 (โควิด-19)	ผศ.ชดาทิพ ศุภสุวรรณ อ.ดร.สมชาติ เกตุพันธ์ อ.ธีรพันธ์ กำดารา	ประชุมวิชาการระดับชาติราชภัฏหมู่บ้านจอมบึงวิจัย ครั้งที่ 10 และประชุมวิชาการระดับนานาชาติ ครั้งที่ 2 วันที่ 28 ก.พ.-2 มี.ค. 65	คณะมนุษยศาสตร์และสังคมศาสตร์
12	การศึกษาความฉลาดทางสุขภาพ และพฤติกรรมการดูแลสุขภาพตามแบบวิถีใหม่ของนักศึกษาวิทยาลัยมวยไทยศึกษาและการแพทย์แผนไทย มหาวิทยาลัยราชภัฏหมู่บ้าน	ผศ.ดร.รุ่งอรุณ สุทธิพงษ์	ประชุมวิชาการระดับชาติราชภัฏหมู่บ้านจอมบึงวิจัย ครั้งที่ 10 และประชุมวิชาการระดับนานาชาติ ครั้งที่ 2 วันที่ 28 ก.พ.-2 มี.ค. 65	วิทยาลัยมวยไทยศึกษาและการแพทย์แผนไทย



ที่	ชื่อบทความวิจัย	ชื่อผู้วิจัย	แหล่งตีพิมพ์เผยแพร่	สังกัด
	จอมบึง			
13	ปัจจัยที่มีความสัมพันธ์กับพฤติกรรมการเกิดภาวะอ้วนในกลุ่มเด็กระดับมัธยมศึกษาตอนต้น โรงเรียนสาธิตแห่งมหาวิทยาลัยราชภัฏหมู่บ้านจอมบึง	อ.นัฏกร สุขเสริม รศ.ดร.ชาญชัย ยมดิษฐ์	ประชุมวิชาการระดับชาติราชภัฏหมู่บ้านจอมบึงวิจัย ครั้งที่ 10 และประชุมวิชาการระดับนานาชาติ ครั้งที่ 2 วันที่ 28 ก.พ.-2 มี.ค. 65	วิทยาลัยมวยไทยศึกษาและการแพทย์แผนไทย
14	ปัจจัยที่มีความสัมพันธ์กับความเครียดในการออนไลน์ของนักศึกษาวิทยาลัยมวยไทยศึกษาและการแพทย์แผนไทย ภายใต้สถานการณ์การแพร่ระบาดของโรคโคโรนาไวรัส 2019	อ.รุ่งนภา สิงห์สถิตย์ อ.บารมี ชูชัย รศ.ดร.ชาญชัย ยมดิษฐ์	ประชุมวิชาการระดับชาติราชภัฏหมู่บ้านจอมบึงวิจัย ครั้งที่ 10 และประชุมวิชาการระดับนานาชาติ ครั้งที่ 2 วันที่ 28 ก.พ.-2 มี.ค. 65	วิทยาลัยมวยไทยศึกษาและการแพทย์แผนไทย
15	ความสัมพันธ์ระหว่างความรู้กับพฤติกรรมการบริโภคอาหารหวานมันเค็มในเด็กประถมศึกษาตอนปลาย โรงเรียนวัดพระแท่นดงรัง อำเภอลำทะเมนชัย จังหวัดกาญจนบุรี	อ.รัชดาพร ฐานมัน	ประชุมวิชาการระดับชาติราชภัฏหมู่บ้านจอมบึงวิจัย ครั้งที่ 10 และประชุมวิชาการระดับนานาชาติ ครั้งที่ 2 วันที่ 28 ก.พ.-2 มี.ค. 65	วิทยาลัยมวยไทยศึกษาและการแพทย์แผนไทย
16	การใช้นามนัยเพื่อเชื่อมโยงความหมายตามปริบทของคำว่า “นก” ที่ปรากฏในเพลงลูกทุ่งอีสาน	ผศ.ปุณย์จรรย์ สรสีสม	ประชุมวิชาการระดับชาติราชภัฏหมู่บ้านจอมบึงวิจัย ครั้งที่ 10 และประชุมวิชาการระดับนานาชาติ ครั้งที่ 2 วันที่ 28 ก.พ.-2 มี.ค. 65	คณะมนุษยศาสตร์และสังคมศาสตร์
17	การศึกษาเชิงคติชนวิทยา : การไหว้บรรพบุรุษผ่านพิธีท่อนปูด้าและพิธีกล่อมอ ของกลุ่มคนในจังหวัดบุรีรัมย์	ผศ.ปุณย์จรรย์ สรสีสม	ประชุมวิชาการระดับชาติราชภัฏหมู่บ้านจอมบึงวิจัย ครั้งที่ 10 และประชุมวิชาการระดับนานาชาติ ครั้งที่ 2 วันที่ 28 ก.พ.-2 มี.ค. 65	คณะมนุษยศาสตร์และสังคมศาสตร์
18	รูปแบบการพัฒนาหลักสูตรท้องถิ่น กลุ่มสาระการเรียนรู้ภาษาไทยในสถานศึกษากรณีศึกษาภาษาและวัฒนธรรมจากเพลงพื้นบ้านของกลุ่มชาติ	ผศ.ปุณย์จรรย์ สรสีสม	ประชุมวิชาการระดับชาติราชภัฏหมู่บ้านจอมบึงวิจัย ครั้งที่ 10 และประชุมวิชาการระดับนานาชาติ ครั้งที่ 2 วันที่ 28 ก.พ.-2 มี.ค. 65	คณะมนุษยศาสตร์และสังคมศาสตร์





ที่	ชื่อบทความวิจัย	ชื่อผู้วิจัย	แหล่งตีพิมพ์เผยแพร่	สังกัด
	พันธุ์			
19	พัฒนาการในเรื่องทรัพย์สินระหว่างสามภริยาจากพระไอยการลักษณะผ้าเมียบไปสู่กฎหมายแพ่งและพาณิชย์บรรพ 5 ว่าด้วยครอบครัว	ผศ.ชดาทิพ ศุภสุวรรณ	ประชุมวิชาการระดับชาติราชภัฏหมู่บ้านจอมบึงวิจัย ครั้งที่ 10 และประชุมวิชาการระดับนานาชาติ ครั้งที่ 2 วันที่ 28 ก.พ.-2 มี.ค. 65	คณะมนุษยศาสตร์และสังคมศาสตร์
20	การติดตามผลโครงการเตรียมความพร้อมทางภาษาด้านการอ่านและการเขียนตามสมรรถนะเด็กปฐมวัย	ผศ.เสาวรส ชูศรี ผศ.อุทัยวรรณ ดอกพรม อ.ธนกลต สาขะจันทร์	ประชุมวิชาการระดับชาติราชภัฏหมู่บ้านจอมบึงวิจัย ครั้งที่ 10 และประชุมวิชาการระดับนานาชาติ ครั้งที่ 2 วันที่ 28 ก.พ.-2 มี.ค. 65	คณะครุศาสตร์
21	การพัฒนาระบบการเรียนการสอนผ่านเว็บ วิชาการจัดการเรียนรู้และการจัดชั้นเรียนสำหรับนักศึกษาหลักสูตรครุศาสตรบัณฑิต สาขามวยไทยศึกษาและพลศึกษา วิทยาลัยมวยไทยศึกษาและการแพทย์แผนไทย มหาวิทยาลัยราชภัฏหมู่บ้านจอมบึง	รศ.ดร.ชาญชัย ยมดิษฐ์	ประชุมวิชาการระดับชาติราชภัฏหมู่บ้านจอมบึงวิจัย ครั้งที่ 10 และประชุมวิชาการระดับนานาชาติ ครั้งที่ 2 วันที่ 28 ก.พ.-2 มี.ค. 65	วิทยาลัยมวยไทยศึกษาและการแพทย์แผนไทย
22	The Role of Actor Network Theory in the Organization of a Sport Tourism Event	Asst.Prof.Dr.Sathcha Kaisornrat	ประชุมวิชาการระดับชาติราชภัฏหมู่บ้านจอมบึงวิจัย ครั้งที่ 10 และประชุมวิชาการระดับนานาชาติ ครั้งที่ 2 วันที่ 28 ก.พ.-2 มี.ค. 65	คณะวิทยาการจัดการ
23	The Push-Pull Factor of Sport Tourism: Is it in reality a Sport Event, or is it more Tourism?	Asst.Prof.Dr.Sathcha Kaisornrat	ประชุมวิชาการระดับชาติราชภัฏหมู่บ้านจอมบึงวิจัย ครั้งที่ 10 และประชุมวิชาการระดับนานาชาติ ครั้งที่ 2 วันที่ 28 ก.พ.-2 มี.ค. 65	คณะวิทยาการจัดการ
24	Teaching English for the Media using Practice Based Communication	Asst.Prof.Sunisa Phophromb Asst.Prof.Dr.Sathcha Kaisornrat	ประชุมวิชาการระดับชาติราชภัฏหมู่บ้านจอมบึงวิจัย ครั้งที่ 10 และประชุมวิชาการระดับนานาชาติ ครั้งที่ 2 วันที่ 28 ก.พ.-2 มี.ค. 65	คณะวิทยาการจัดการ





ที่	ชื่อบทความวิจัย	ชื่อผู้วิจัย	แหล่งตีพิมพ์เผยแพร่	สังกัด
25	แนวทางการออกแบบการจัดการการเรียนรู้แบบเน้นการบูรณาการแบบพหุวิทยาการในรายวิชาอุตสาหกรรมบริการด้วยภาษาจีน	อ.ดร.ณภัทร ญาโนภาส	ประชุมวิชาการระดับชาติราชภัฏหมู่บ้านจอมบึงวิจัย ครั้งที่ 10 และประชุมวิชาการระดับนานาชาติ ครั้งที่ 2 วันที่ 28 ก.พ.-2 มี.ค. 65	คณะวิทยาการจัดการ
26	การสำรวจอิทธิพลของส่วนประสมทางการตลาดที่มีต่อการตัดสินใจซื้อขนมหวานออนไลน์ของผู้บริโภคในจังหวัดราชบุรี	อ.ดร.อภิสิทธิ์ ธรรมวิมุตติ	ประชุมวิชาการระดับชาติราชภัฏหมู่บ้านจอมบึงวิจัย ครั้งที่ 10 และประชุมวิชาการระดับนานาชาติ ครั้งที่ 2 วันที่ 28 ก.พ.-2 มี.ค. 65	คณะวิทยาการจัดการ
27	การสำรวจปัญหาการเรียนแบบออนไลน์ ของนักศึกษาชั้นปีที่ 1 คณะวิทยาการจัดการ มหาวิทยาลัยราชภัฏหมู่บ้านจอมบึง	อ.ดร.อภิสิทธิ์ ธรรมวิมุตติ	ประชุมวิชาการระดับชาติราชภัฏหมู่บ้านจอมบึงวิจัย ครั้งที่ 10 และประชุมวิชาการระดับนานาชาติ ครั้งที่ 2 วันที่ 28 ก.พ.-2 มี.ค. 65	คณะวิทยาการจัดการ
28	ผลของการใช้กระบวนการเรียนรู้แบบ CO-5 STEPs ที่มีต่อผลสัมฤทธิ์ทางการเรียนและทักษะทางภูมิศาสตร์ของนักศึกษาชั้นปีที่ 3 ในรายวิชาภูมิศาสตร์เอเชียตะวันออกเฉียงใต้ เรื่องสภาพภูมิศาสตร์ของสาธารณรัฐสิงคโปร์	ผศ.จิตคุปต์ ละอองปลิว	ประชุมวิชาการระดับชาติราชภัฏหมู่บ้านจอมบึงวิจัย ครั้งที่ 10 และประชุมวิชาการระดับนานาชาติ ครั้งที่ 2 วันที่ 28 ก.พ.-2 มี.ค. 65	คณะมนุษยศาสตร์และสังคมศาสตร์
29	ทักษะสุนทรียะทางดนตรีกับการสร้างวินัยในตนเองของนักเรียนและเยาวชน	รศ.พีระชัย ลีสมบูรณ์ผล อ.ธีระวัฒน์ วรรณเลิศ	ประชุมวิชาการระดับชาติราชภัฏหมู่บ้านจอมบึงวิจัย ครั้งที่ 10 และประชุมวิชาการระดับนานาชาติ ครั้งที่ 2 วันที่ 28 ก.พ.-2 มี.ค. 65	คณะมนุษยศาสตร์และสังคมศาสตร์
30	การศึกษาผลของการเรียนการสอนโดยใช้คำถามเป็นฐาน ของนักศึกษาสาขาสาธารณสุขศาสตร์ มหาวิทยาลัยราชภัฏหมู่บ้านจอมบึง	อ.ภณิษา จงสุภางศ์กุล	ประชุมวิชาการระดับชาติราชภัฏหมู่บ้านจอมบึงวิจัย ครั้งที่ 10 และประชุมวิชาการระดับนานาชาติ ครั้งที่ 2 วันที่ 28 ก.พ.-2 มี.ค. 65	คณะวิทยาลัยมวยไทยศึกษาและการแพทย์แผนไทย



ที่	ชื่อบทความวิจัย	ชื่อผู้วิจัย	แหล่งตีพิมพ์เผยแพร่	สังกัด
31	การพัฒนาารูปแบบการออกกำลังกายด้วยแม่ไม้อูคูไม้มวยไทยที่มีผลต่อสมรรถภาพทางกายสำหรับผู้สูงอายุ	ผศ.ดร.สำราญ สุขแสง	ประชุมวิชาการระดับชาติราชภัฏหมู่บ้านจอมบึงวิจัย ครั้งที่ 10 และประชุมวิชาการระดับนานาชาติ ครั้งที่ 2 วันที่ 28 ก.พ.-2 มี.ค. 65	วิทยาลัยมวยไทยศึกษาและการแพทย์แผนไทย
32	การบริหารจัดการวิสาหกิจชุมชนกลุ่มปลูกพืชและสมุนไพรด้านทับตะโก อำเภोजอมบึง จังหวัดราชบุรี	อ.ดร.ประภัสสร มีน้อย	ประชุมวิชาการระดับชาติราชภัฏหมู่บ้านจอมบึงวิจัย ครั้งที่ 10 และประชุมวิชาการระดับนานาชาติ ครั้งที่ 2 วันที่ 28 ก.พ.-2 มี.ค. 65	คณะมนุษยศาสตร์และสังคมศาสตร์
33	แนวทางการพัฒนาหลักสูตรกรณีศึกษา คณะมนุษยศาสตร์และสังคมศาสตร์ มหาวิทยาลัยราชภัฏหมู่บ้านจอมบึง	ผศ.ยุพยงค์ วิจวร	ประชุมวิชาการระดับชาติราชภัฏหมู่บ้านจอมบึงวิจัย ครั้งที่ 10 และประชุมวิชาการระดับนานาชาติ ครั้งที่ 2 วันที่ 28 ก.พ.-2 มี.ค. 65	คณะมนุษยศาสตร์และสังคมศาสตร์
34	ผลสัมฤทธิ์ทางการเรียนรายวิชาระเบียบวิธีวิจัยในงานสาธารณสุขด้วยแผนการเรียนรู้เชิงรุกของนักศึกษาสาขาวิชาสาธารณสุขศาสตร์ มหาวิทยาลัยราชภัฏหมู่บ้านจอมบึง	อ.ดร.รินรำไพ พุทธิพันธ์	ประชุมวิชาการระดับชาติราชภัฏหมู่บ้านจอมบึงวิจัย ครั้งที่ 10 และประชุมวิชาการระดับนานาชาติ ครั้งที่ 2 วันที่ 28 ก.พ.-2 มี.ค. 65	วิทยาลัยมวยไทยศึกษาและการแพทย์แผนไทย
35	นวัตกรรมเทคโนโลยีแพลตฟอร์มเพื่อพัฒนาระบบเศรษฐกิจเชิงแบ่งปันในการจัดกิจกรรมงานวิ่งจอมบึงมาราธอน	อ.ดร.ทัศนีย์ นาคเสนีย์ ผศ.ดร.สัจจา ไกรศรรัตน์	ประชุมวิชาการระดับชาติราชภัฏหมู่บ้านจอมบึงวิจัย ครั้งที่ 10 และประชุมวิชาการระดับนานาชาติ ครั้งที่ 2 วันที่ 28 ก.พ.-2 มี.ค. 65	คณะวิทยาการจัดการ
36	ความรอบรู้ด้านสุขภาพตามหลัก 3อ 2ส และภาวะโภชนาการของกลุ่มผู้สูงอายุในเขตพื้นที่ตำบลจอมบึง อำเภोजอมบึง จังหวัดราชบุรี	อ.รัชดาพร ฐานมัน อ.นงุฎกร สุขเสริม	ประชุมวิชาการระดับชาติราชภัฏหมู่บ้านจอมบึงวิจัย ครั้งที่ 10 และประชุมวิชาการระดับนานาชาติ ครั้งที่ 2 วันที่ 28 ก.พ.-2 มี.ค. 65	คณะวิทยาลัยมวยไทยและการแพทย์แผนไทย
37	นวัตกรรมเทคโนโลยีแพลตฟอร์มเพื่อพัฒนาระบบเศรษฐกิจเชิงแบ่งปันในการจัด	ผศ.ว่าที่ร้อยตรี ดร.วสันต์ นาคเสนีย์	ประชุมวิชาการระดับชาติราชภัฏหมู่บ้านจอมบึงวิจัย ครั้งที่ 10 และประชุมวิชาการระดับ	คณะเทคโนโลยีอุตสาหกรรม



ที่	ชื่อบทความวิจัย	ชื่อผู้วิจัย	แหล่งตีพิมพ์เผยแพร่	สังกัด
	กิจกรรมงานวิงจอมบึงมาราธอน		นานาชาติ ครั้งที่ 2 วันที่ 28 ก.พ.-2 มี.ค. 65	
38	Design and Prototyping of Intelligent Bin by Using AIoT	ผศ.ดร.นฤมล ชูเมือง	International Conference on Cybernetics and Innovations (ICCI 2022) Feb 28-Mar 2, 2022	คณะเทคโนโลยีอุตสาหกรรม
39	Feature Matching and Deep Learning Models for Attitude Estimation on a Micro-Aerial Vehicle	ผศ.ดร.นฤมล ชูเมือง	International Conference on Cybernetics and Innovations (ICCI 2022) Feb 28-Mar 2, 2022	คณะเทคโนโลยีอุตสาหกรรม
40	การปรับปรุงประสิทธิภาพกระบวนการผลิต : กรณีการประกอบชุดขับเคลื่อนล้อหลังรถยนต์	อ.ดร.โชติ อินทวงศ์	การประชุมวิชาการข่ายงานวิศวกรรมอุตสาหกรรม ประจำปี 2565 (11-12 พฤษภาคม 2565)	คณะเทคโนโลยีอุตสาหกรรม
41	Productivity Improvement using Gravitational Search Algorithm : A Case of Film Roll Industry	อ.ดร.โชติ อินทวงศ์	International Conference on Computer Technology Applications (ICCTA 2022) May 12-14, 2022 in Vienna Austria	คณะเทคโนโลยีอุตสาหกรรม
42	Preliminary Study of Quantitative and modelling for PM2.5 Determination in Ratchaburi Province	อ.ว่าที่ ร.อ.ไพฑูริย์ เหมือนเพชร	การประชุมวิชาการระดับนานาชาติทางเคมีบริสุทธิ์และเคมีประยุกต์ วันที่ 30 มิถุนายน - 1 กรกฎาคม 2565 ณ สถาบันเทคโนโลยีพระจอมเกล้าเจ้าคุณทหารลาดกระบัง	คณะเทคโนโลยีอุตสาหกรรม
43	ศิลปะการพูดสื่อสารเพื่อสร้างความเข้าใจอันดีให้แก่ผู้รับบริการ	อ.ดร.เขาวฤทธิ์ พันธุ์ทอง	การประชุมวิชาการระดับชาติและนานาชาติ เครือข่ายศิลปะและวัฒนธรรม มหาวิทยาลัยแห่งประเทศไทย ครั้งที่ 12 มหาวิทยาลัยราชภัฏภูเก็ต 20 มิถุนายน 2565	ครุศาสตร์

ที่	ชื่อบทความวิจัย	ชื่อผู้วิจัย	แหล่งตีพิมพ์เผยแพร่	สังกัด
44	วัฒนธรรมการจัดการเรียนการสอนในประเทศไทยภายใต้สถานการณ์วิถีชีวิตใหม่	ผศ.ดร.กฤตกมล ชาร์ลีย์ ทปญญา	การประชุมวิชาการระดับชาติและนานาชาติ เครือข่ายศิลปะและวัฒนธรรม มหาวิทยาลัยแห่งประเทศไทย ครั้งที่ 12 มหาวิทยาลัยราชภัฏภูเก็ต 20 มิถุนายน 2565	ครุศาสตร์
45	Development of Short-term Special Education Course for Early Childhood Teacher and Primary School Teacher Central Area under the Kru-Rak-Tin Project	ผศ.ดร.กฤตกมล ชาร์ลีย์ ทปญญา	ISER International Conference on Education and Social Science (ICESS)	ครุศาสตร์
46	A simple paper – based biosensor for no-site visual detection of organophosphate residues	ผศ.ดร.จรรยาพรหมเฉลิม	Research Journal of Chemistry and Environment Vol.25(12) December (2021) indexing Scopus Q4	วิทยาศาสตร์และเทคโนโลยี
47	Domination Numbers of Amalgamations of Cycles at Connected Subgraphs	อ.ดร.ประกรรชวัตถุ บุญมี	Journal of Mathematics Vol.2022 indexing Scopus Q3	วิทยาศาสตร์และเทคโนโลยี
48	An Enhanced Performance to Monitor Process Mean with Modified Exponentially Weighted Moving Average – Sign Control Chart	อ.ดร.รัตติกาลทาโบราณ	Applied Science and Engineering Progress Vol.15 No,4 (Oct.-Dec.2022) Indexing Scopus Q4	วิทยาศาสตร์และเทคโนโลยี
49	The Study on Eu <sup>3+</sup> Doped Lithium Bismuth Aluminum Borate Ferroelectrics	ผศ.ดร.เอกพล แก้วนวม	Integrated Ferroelectrics ปีที่ 2022 ฉบับที่ 224 indexing Scopus Q3	วิทยาศาสตร์และเทคโนโลยี
50	First-principles prediction of strain-induced Dirac semimetal state and	อ.ดร. สิทธิเชนทร์ พราหมณ์ชู	Computational Condensed Matter Available online 15 April	วิทยาศาสตร์และเทคโนโลยี

ที่	ชื่อบทความวิจัย	ชื่อผู้วิจัย	แหล่งตีพิมพ์เผยแพร่	สังกัด
	Negative Poisson's ratio in TizrB <sub>4</sub> monolayer		2022 indexing Scopus Q3	
51	Luminescence Energy Transfer of Tb <sup>3+</sup> /Dy <sup>3+</sup> Co-Doped SiO <sub>2</sub> -Al <sub>2</sub> O <sub>3</sub> -B <sub>2</sub> O <sub>3</sub> -La <sub>2</sub> O <sub>3</sub> Gd <sub>2</sub> O <sub>3</sub> Glasses	ผศ.ดร.ประพนธ์ เลิศลอย ปัญญา	Integrated Ferroelectrics ปีที่ 2022 ฉบับที่ 224 indexing Scopus Q3	วิทยาศาสตร์และเทคโนโลยี
52	Prevalence and characterization of <i>Cronobacter spp.</i> In rice and rice-based products	อ.ดร.ลักษมี หมื่นศรีธาราม	วารสาร Research Journal of Biotechnology Vol.17 (6) June (2022) Indexing Scopus Q4	วิทยาศาสตร์และเทคโนโลยี
53	Orbital Continuity and Common Fixed Point Theorems	ผศ.ดร.ภูมินทร์ สุมาลัย	E-Proceeding of the ISEEC2021 The 11 <sup>th</sup> International Science, Social Sciences, (ISEEC 2021). 130-140. ISBN 978-616-586-967-6	วิทยาศาสตร์และเทคโนโลยี
54	Fixed point method to stability of quartic functional equations in non-Archimedean spaces	อ.ดร.อนุรักษ์ ธีญญเจริญ	E-Proceeding of the I-SEEC2021 The 11th International Science, Social Sciences, (I-SEEC2021). pp. 141-155. ISBN 978-616-586-967-6	วิทยาศาสตร์และเทคโนโลยี
55	IoT System Design for Agro-Tourism	ผศ.ดร.นฤมล ชูเมือง	Cybernetics For Human Beings Virtual conference The 18 <sup>th</sup> International Joint Conference on Computer Science and Software Engineering June30-July3, 2021 Organized by Thammasat University indexing Scopus Q1	เทคโนโลยี อุตสาหกรรม

ที่	ชื่อบทความวิจัย	ชื่อผู้วิจัย	แหล่งตีพิมพ์เผยแพร่	สังกัด
56	Development of a Process to Enhance the Reimbursement Efficiency with OCR and Ontology for Financial Documents	ผศ.ดร.นฤมล ชูเมือง	Proceedings of the IEEE International Conference on Cybernetics and Innovations (ICCI 2022) Feb 28-Mar 2, 2022 indexing Scopus Q1	เทคโนโลยี อุตสาหกรรม
57	Decision support system for diagnosing diseases in dogs form behaviors using text mining technique	ผศ.ดร.นฤมล ชูเมือง	Proceedings of the IEEE International Conference on Cybernetics and Innovations (ICCI 2022) Feb 28-Mar 2, 2022 indexing Scopus Q1	เทคโนโลยี อุตสาหกรรม
58	Species Diversity And Abundance Of Land Snails In Khao Bin Limestone Hills Of Ratchaburi Province	อ.ดร.อุเทน จันละบุตร	Life Sciences and Environment Journal ปีที่ 23 ฉบับที่ 1 (2022) ม.ค.-มิ.ย.65 (Vol.23 No.1 (2022): January-June) TCI กลุ่ม 1	วิทยาศาสตร์และ เทคโนโลยี
59	Accounting System development for community business to strengthen economy of women's group of processing fermented fish in the northeast of Thailand	อ.ดร.ธีรวิภา สุตัญญวิบูลย์	Journal of Legal, Ethical and Regulatory Issues Volume 24, Special Issue1, 2021	วิทยาการจัดการ
60	การจัดการเรียนรู้ตามแนวทางสะเต็มศึกษาเรื่องแรงเสียดทานเพื่อพัฒนากระบวนการออกแบบเชิงวิศวกรรมของนักเรียนชั้นประถมศึกษาปีที่ 5	ณิชากร ปทุมรังสรรค์	วารสารวิจัยมหาวิทยาลัยราชภัฏหมู่บ้านจอมบึง สาขามนุษยศาสตร์และสังคมศาสตร์ TCI กลุ่ม 2	วิทยาศาสตร์และ เทคโนโลยี
61	ระบบปรับสภาพน้ำสำหรับเลี้ยงกุ้งก้ามกรามในบ่อซีเมนต์	อ.อดิศักดิ์ โสนอก	วารสารวิชาการพระจอมเกล้าพระนครเหนือ TCI ฐาน 1	วิทยาศาสตร์และ เทคโนโลยี

ที่	ชื่อบทความวิจัย	ชื่อผู้วิจัย	แหล่งตีพิมพ์เผยแพร่	สังกัด
62	ข้อเสนอเชิงนโยบายการส่งเสริมบทบาทที่เหมาะสมของพระสงฆ์ด้านการพัฒนาเด็กและเยาวชน	ผศ.ดร.จิรพรรณ นิลทองคำ	Journal of Modern Learning Development ปีที่ 7 ฉบับที่ 1 (มกราคม-กุมภาพันธ์ 2565) TCI กลุ่ม 2	มนุษยศาสตร์และสังคมศาสตร์
63	การบริหารจัดการทรัพยากรมนุษย์ภาครัฐในยุคดิจิทัล	อ.วิชิตวิชัย งามละม่อม	วารสารวิชาการมหาวิทยาลัยหอการค้าไทย มนุษยศาสตร์และสังคมศาสตร์ ปีที่ 42 ฉบับที่ 1 เดือนมกราคม – มีนาคม 2565 TCI กลุ่ม 1	มนุษยศาสตร์และสังคมศาสตร์
64	การศึกษาผลสัมฤทธิ์ทางการเรียนของนักศึกษาสาขาวิชารัฐประศาสนศาสตร์ คณะมนุษยศาสตร์และสังคมศาสตร์ มหาวิทยาลัยราชภัฏหมู่บ้านจอมบึง	อ.วิชิตวิชัย งามละม่อม	วารสารการจัดการและพัฒนาท้องถิ่นมหาวิทยาลัยราชภัฏพิบูลสงคราม. ปีที่ 1 ฉบับที่ 2 ประจำเดือนกรกฎาคม – ธันวาคม 2564	มนุษยศาสตร์และสังคมศาสตร์
65	สภาพบังคับทางอาญาในพระโอบายการลักษณะพัวเมียสำหรับชายชู้	ผศ.ดร.เขาวลิต สมพงษ์เจริญ	วารสารวิชาการอยุธยาศึกษา ปีที่ 13 ฉบับที่ 2 (กรกฎาคม - ธันวาคม 2564)	มนุษยศาสตร์และสังคมศาสตร์
66	ทาสโดยกำเนิด : สถานะทางกฎหมายของทาสในเรือนเบี้ยภายหลังผู้เป็นพ่อหลุดพ้นจากความเป้นทาสเพราะการบวช	ผศ.ดร.เขาวลิต สมพงษ์เจริญ	วารสารวิชาการมนุษยศาสตร์และสังคมศาสตร์ มหาวิทยาลัยราชภัฏพระนครศรีอยุธยา ปีที่ 10 ฉบับที่ 1 เดือนมกราคม - มิถุนายน 2565	มนุษยศาสตร์และสังคมศาสตร์
67	การจัดการห่วงโซ่อุปทานมันสำปะหลังในเขตพื้นที่ อ.จอมบึง จ.ราชบุรี	อ.เนตรตะวัน โสมนาม	วารสารวิจัยวิทยาการจัดการ มหาวิทยาลัยราชภัฏสุรินทร์	มนุษยศาสตร์และสังคมศาสตร์
68	การวิเคราะห์โมเดลสมการโครงสร้างปัจจัยที่มีผลต่อการดำเนินงานของอุตสาหกรรมกล้วยไม้เพื่อการส่งออก	อ.เนตรตะวัน โสมนาม	Life Sciences and Environment Journal มหาวิทยาลัยราชภัฏพิบูลสงคราม	มนุษยศาสตร์และสังคมศาสตร์
69	ดนตรี : ปี่พาทย์มอญ	อ.ไตรตรีงษ์ พลอยม่วง	วารสาร มจร พุทธปัญญาปริทรรศน์ ปีที่ 7 ฉบับที่ 1 (มกราคม - มีนาคม 2565)	มนุษยศาสตร์และสังคมศาสตร์





ที่	ชื่อบทความวิจัย	ชื่อผู้วิจัย	แหล่งตีพิมพ์เผยแพร่	สังกัด
70	การตีความเหตุผลดีเสียของผู้ใช้แรงงานตามพระราชบัญญัติประกันสังคม พ.ศ. 2533 ในสถานการณ์วิกฤตจากโคโรน่าไวรัส (COVID-19)	ผศ.ชดาทิพ ศุภสุวรรณ	วารสาร มจร พุทธปัญญาปริทรรศน์ ปีที่ 7 ฉบับที่ 1 (มกราคม-เมษายน 2565)	มนุษยศาสตร์และสังคมศาสตร์
71	ความรอบรู้ด้านสุขภาพของผู้สูงอายุในอำเภอเมือง จังหวัดราชบุรี	อ.ดร.ชลธิรา กาวไรสง	วารสารการแพทย์และสาธารณสุข มหาวิทยาลัยอุบลราชธานี Vol.4 No.3 (2021) : September – December 2021 TCI กลุ่ม 2	วิทยาลัยมวยไทยศึกษาและการแพทย์แผนไทย
72	การศึกษานโยบายของหมอกระดูกพื้นบ้าน จังหวัดราชบุรี	ผศ.กันตา นิมทัศนศิริ อ.อัชฌา สมนึก อ.เฟื่องลดา ทบศรี อ.อัญทิวา อุ่นไรสง อ.รพีพร ชนะภักดิ์ อ.วิภาวี จันทศรี	วารสารวิชาการสาธารณสุขชุมชน ปีที่ 8 ฉบับที่ 4 ตุลาคม – ธันวาคม 2565 วารสารอยู่ใน TCI 2 TCI กลุ่ม 2	วิทยาลัยมวยไทยศึกษาและการแพทย์แผนไทย
73	กลไกทางจิต : บทความปริทัศน์	อ.ต้นสาย แก้วสว่าง	วารสารจิตวิทยา มหาวิทยาลัยเกษมบัณฑิต ปีที่ 12 (มกราคม - มิถุนายน 2565)	ครุศาสตร์
74	การพัฒนาระบบการยืม-คืนวัสดุอุปกรณ์ของสาขาวิชาพลศึกษามหาวิทยาลัยราชภัฏหมู่บ้านจอมบึง	ผศ.ดร.สมภัสสร บั้วรอด	วารสารวิชาการ มหาวิทยาลัยราชภัฏศรีสะเกษ ปีที่ 15 ฉบับที่ 3 กันยายน-ธันวาคม 2564	ครุศาสตร์
75	รูปแบบการเรียนการสอนแบบผสมผสานโดยใช้การออกแบบเป็นฐานร่วมกับเทคนิคสแคมเพอร์เพื่อส่งเสริมความสามารถในการออกแบบนวัตกรรม การศึกษาสร้างสรรค์ของนักศึกษาครู มหาวิทยาลัยราชภัฏ	ผศ.ดร.สุจิตตรา จันทร์ลอย	วารสารมหาวิทยาลัยราชภัฏยะลา ปีที่ 17 ฉบับที่ 2 พฤษภาคม-สิงหาคม 2565	ครุศาสตร์



ที่	ชื่อบทความวิจัย	ชื่อผู้วิจัย	แหล่งตีพิมพ์เผยแพร่	สังกัด
76	ผลตอบแทนทางสังคมจากการดำเนินธุรกิจวิสาหกิจชุมชนเพื่อส่งเสริมการท่องเที่ยวเชิงกีฬาในการจัดงานวิ่งจอมบึงมาราธอนกรณีศึกษาศูนย์การเรียนรู้ยูเอ็นเป็นสุขวิถีไทยรามัญ	อ.ดร.ทัศนีย์ นาคเสนีย์ อ.รุจิรา แสงแข	วารสารลวะศรี มหาวิทยาลัยราชภัฏเทพสตรี ปีที่ 6 ฉบับที่ 1 มกราคม - มิถุนายน 2565	วิทยาการจัดการ
77	อิทธิพลที่ส่งผลต่อทัศนคติและความตั้งใจเชิงพฤติกรรมของผู้บริโภคในการเลือกใช้บริการแอปพลิเคชันสั่งอาหารเดลิเวอรี่	อ.เจนคิตี สุขสัมฤทธิ์	วารสารบริหารธุรกิจและสังคมศาสตร์มหาวิทยาลัยรามคำแหง ปีที่ 5 ฉบับที่ 1 มกราคม - เมษายน 2565	วิทยาการจัดการ
78	การวิเคราะห์องค์ประกอบเชิงสำรวจศักยภาพแหล่งท่องเที่ยวที่มีผลต่อความตั้งใจท่องเที่ยวเชิงเกษตรในจังหวัดประจวบคีรีขันธ์	อ.ดร.ประภัสสร วิเศษประภา ผศ.ชุตีรัตน์ เจริญสุข ผศ.ณัฐวดี สว่างงาม อ.เจนคิตี สุขสัมฤทธิ์	วารสารบริหารธุรกิจและสังคมศาสตร์มหาวิทยาลัยรามคำแหง ปีที่ 5 ฉบับที่ 1 มกราคม - เมษายน 2565	วิทยาการจัดการ
79	สมรรถนะนักบัญชีที่พึงประสงค์ของสถานประกอบการในยุคดิจิทัล	ผศ.พรสิริ สุขพ่อง ผศ.นัยนา แคล้วเครือ	วารสารมหาวิทยาลัยราชภัฏลำปางปีที่ 11 ฉบับที่ 1 มกราคม-มิถุนายน 2565	วิทยาการจัดการ
80	การสื่อสารการตลาดแบบดิจิทัลที่มีผลต่อการตัดสินใจเลือกซื้อสินค้าผ่านระบบพาณิชย์อิเล็กทรอนิกส์ของผู้บริโภคในจังหวัดราชบุรี	ผศ.ดร.อรรณ แสงภู	วารสารวิชาการมนุษยสังคมสาร(มสส.) คณะมนุษยศาสตร์และสังคมศาสตร์ มหาวิทยาลัยราชภัฏบุรีรัมย์ ฉบับปีที่ 19 ฉบับที่ 2 (พฤษภาคม-สิงหาคม) 2564	วิทยาการจัดการ
81	แนวทางการบริหารบัญชีธุรกิจเกษตรอินทรีย์สู่ความสำเร็จในชุมชน : กรณีศึกษาไร่สุขพวง	อ.ดร.ธีร์วรา สุตันทวิบูลย์	วารสารวิจัยมหาวิทยาลัยราชภัฏหมู่บ้านจอมบึง สาขามนุษยศาสตร์และสังคมศาสตร์ ปที่ 9 ฉบับที่ 2 กรกฎาคม - ธันวาคม 2564	วิทยาการจัดการ

### ผลงานการใช้ประโยชน์จากงานวิจัยโดยหน่วยงานภายนอก

ผลงานวิจัยของมหาวิทยาลัยได้รับการนำไปใช้ประโยชน์จากหน่วยงานภายนอก ดังนี้

#### 1. คณะวิทยาศาสตร์และเทคโนโลยี

ที่	ชื่อผลงานวิจัย/งานสร้างสรรค์	ชื่อเจ้าของผลงาน	หน่วยงานที่นำไปใช้ประโยชน์	ประเด็นการนำไปใช้ประโยชน์
1	การพัฒนาคุณภาพปุ๋ยชีวภาพด้วยจุลินทรีย์ส่งเสริมการเจริญของพืชสำหรับการผลิตผักปลอดสารเคมีในอำเภอบ้านคา จังหวัดราชบุรี	ผศ.ดร.เสาวณีย์ ชูจิต	สำนักงานเกษตรอำเภอบ้านคา	ในเชิงนโยบาย
2	การตรวจสอบพันธุกรรมเพื่อการจัดจำแนกปลาก้างบริเวณพื้นที่น้ำตกเก้าโจน อำเภอสวนผึ้ง จังหวัดราชบุรี	อ.ดร.นันทพร เกตุเลขา	กลุ่มวิจัยสารพิษในปศุสัตว์และสัตว์น้ำ มหาวิทยาลัยขอนแก่น	ในเชิงสาธารณะ
3	การตรวจสอบพันธุกรรมเพื่อการจัดจำแนกปลาก้างบริเวณพื้นที่น้ำตกเก้าโจน อำเภอสวนผึ้ง จังหวัดราชบุรี	อ.ดร.นันทพร เกตุเลขา	องค์การบริหารส่วนตำบลสวนผึ้ง อำเภอสวนผึ้ง จังหวัดราชบุรี	ในเชิงสาธารณะ
4	ความหลากหลายชนิดของหอยทากบกในบริเวณถ้ำเขาบิน จังหวัดราชบุรี	อ.ดร.อุเทน จันละบุตร	เทศบาลตำบลหินกอง อำเภอมือง จังหวัดราชบุรี	ในเชิงสาธารณะ
5	การพัฒนาหลักสูตรเสริมสมรรถนะด้านการสอนงานประดิษฐ์ทางคณิตศาสตร์สำหรับครูในสังกัดการศึกษาขั้นพื้นฐาน เพื่อพัฒนาความคิดสร้างสรรค์นักเรียน ชั้นมัธยมศึกษาตอนต้น จังหวัดราชบุรี	อ.ดร.พิมพ์า จันทาแล้ว	สำนักงานเขตพื้นที่การศึกษาประถมศึกษาราชบุรี เขต 1	ใช้ประโยชน์ทางอ้อมของงานสร้างสรรค์

## 2. คณะเทคโนโลยีอุตสาหกรรม

ที่	ชื่อผลงานวิจัย/ งานสร้างสรรค์	ชื่อเจ้าของผลงาน	หน่วยงาน ที่นำไปใช้ ประโยชน์	การใช้ประโยชน์
1	คู่มือการบริหารจัดการ ตลาดภายใต้สภาวะวิกฤต โรคระบาดไวรัส COVID-19 ตลาดไผ่ป่า อ.สวนผึ้ง จ. ราชบุรี	ผศ. วาที ร.ต.ดร.วสันต์ นาคเสนีย์ ผศ.ดร.นงลักษณ์ เพิ่มชาติ อ.ดร.ทัศนีย์ นาคเสนีย์ อ.ดร.ปรีนธ์ ชินโชติ	วิสาหกิจชุมชนอยู่ เย็นเป็นสุขบ้านวัง ตะเคียน	เชิงสาธารณะ
2	คู่มือการบริหารจัดการ ตลาดภายใต้สภาวะวิกฤต โรคระบาดไวรัส COVID-19 สามชุกตลาดร้อยปี อ. สามชุก จ.สุพรรณบุรี	ผศ. วาที ร.ต.ดร.วสันต์ นาคเสนีย์ ผศ.ดร.นงลักษณ์ เพิ่มชาติ อ.ดร.ทัศนีย์ นาคเสนีย์ อ.ดร.ปรีนธ์ ชินโชติ	วิสาหกิจชุมชนไร่ สุขพ่วงเกษตร อินทรีย์วิถีไทย	เชิงสาธารณะ
3	คู่มือการบริหารจัดการ ตลาดภายใต้สภาวะวิกฤต โรคระบาดไวรัส COVID-19 ตลาดชุมชนท่าม่วง อ.ท่า ม่วง จ.กาญจนบุรี	ผศ. วาที ร.ต.ดร.วสันต์ นาคเสนีย์ ผศ.ดร.นงลักษณ์ เพิ่มชาติ อ.ดร.ทัศนีย์ นาคเสนีย์ อ.ดร.ปรีนธ์ ชินโชติ	วิสาหกิจชุมชนวิถี เกษตรกรรมแปร รูปจอมบึง	เชิงสาธารณะ
4	คู่มือการบริหารจัดการ ตลาดภายใต้สภาวะวิกฤต โรคระบาดไวรัส COVID-19 ตลาดน้ำทุ่งบัวแดง อ.บาง เลน จ.นครปฐม	ผศ. วาที ร.ต.ดร.วสันต์ นาคเสนีย์ ผศ.ดร.นงลักษณ์ เพิ่มชาติ อ.ดร.ทัศนีย์ นาคเสนีย์ อ.ดร.ปรีนธ์ ชินโชติ	ผู้ใหญ่บ้านชุมชน ปากบึง หมู่ 13	เชิงสาธารณะ
5	คู่มือการดำเนินการจัดการ	ผศ. วาที ร.ต.ดร.วสันต์	วิสาหกิจชุมชนอยู่	เชิงพาณิชย์

ที่	ชื่อผลงานวิจัย/ งานสร้างสรรค์	ชื่อเจ้าของผลงาน	หน่วยงาน ที่นำไปใช้ ประโยชน์	การใช้ประโยชน์
	ธุรกิจชุมชนเชิงแบ่งปันใน การจัดกิจกรรมงานวิ่ง ระดับชุมชน	นาคเสณีย์ อ.ดร.ทัศนีย์ นาคเสณีย์	เย็นเป็นสุขบ้านวัง ตะเคียน	เชิงนโยบาย
6	โครงการสร้างสรรค์ยุวชน อาสา สร้างผู้ประกอบการ ใหม่ฯ	คณะเทคโนโลยี อุตสาหกรรม คณะวิทยาการจัดการ	วิสาหกิจชุมชน บ้านช่างสกุล บายศรี	สาธารณะ เชิงนโยบาย เชิงพาณิชย์ เชิงสร้างสรรค์
7	โดมอบแห่งพลังงานความ ร้อนแสงอาทิตย์ด้วยระบบ ไฮบริด กรณีศึกษาการอบ กาบกล้วย กลุ่มวิสาหกิจ ชุมชนสกุลช่างบายศรี	ผศ. ว่าที่ ร.ต.ดร.วสันต์ นาคเสณีย์ อ.ดร.ทัศนีย์ นาคเสณีย์	วิสาหกิจชุมชน บ้านช่างสกุล บายศรี	สาธารณะ เชิงนโยบาย เชิงพาณิชย์ เชิงสร้างสรรค์

## โครงการ / กิจกรรมส่งเสริมและพัฒนาคณาจารย์ในด้านการวิจัย

มหาวิทยาลัยได้ให้ความร่วมมือด้านการวิจัยกับหน่วยงานภายนอก ดังรายละเอียดต่อไปนี้

1) ชื่อกิจกรรม : โครงการความร่วมมือจัดนิทรรศการแสดงผลงานวิจัยกับสำนักงานคณะกรรมการวิจัยแห่งชาติ “มหกรรมงานวิจัยแห่งชาติ 2565 (Thailand Research Expo 2022)”

(1) แหล่งงบประมาณ : เงินงบประมาณจากรายได้ ประจำปี งบประมาณ พ.ศ. 2565

- (2) วัตถุประสงค์ของโครงการ :
1. เพื่อสร้างความสัมพันธ์ของเครือข่ายวิจัยทั่วประเทศ
  2. เพื่อเป็นเวทีนำเสนอผลงานวิจัยเพื่อการใช้ประโยชน์
  3. เพื่อพัฒนาศักยภาพการวิจัยของนักวิจัย

(3) กำหนดเวลา : 1-5 สิงหาคม 2565

(4) สถานที่จัด : โรงแรมเซ็นทาราแกรนด์ และบางกอกคอนเวนชันเซ็นเตอร์

เซ็นทรัลเวิลด์ กรุงเทพฯ

2) ชื่อกิจกรรม : โครงการประชุมวิชาการระดับชาติราชภัฏหมู่บ้านจอมบึงวิจัย ครั้งที่ 10 “นวัตกรรมเพื่อเศรษฐกิจสร้างสรรค์” (Innovation for the Creative Economy) และการประชุมวิชาการระดับนานาชาติจอมบึงวิจัย ครั้งที่ 2 พ.ศ. 2565 (IEEE-International Conference on Cybernetics and Innovations 2<sup>nd</sup> 2022)

1) แหล่งงบประมาณ : เงินงบประมาณจากรายได้ประจำปี งบประมาณ พ.ศ. 2565

- 2) วัตถุประสงค์ของโครงการ :
1. เพื่อเป็นเวทีเผยแพร่ผลงานวิจัยของอาจารย์ นักศึกษา และผู้ที่สนใจ
  2. เพื่อเป็นเวทีแลกเปลี่ยนผลงานวิจัยของอาจารย์ นักศึกษาและผู้ที่เกี่ยวข้อง
  3. เพื่อเป็นเวทีสำหรับแลกเปลี่ยนแนวคิดและการทำวิจัยรวมทั้งการสร้างเครือข่ายนักวิจัยในประเทศ

3) จำนวนผู้มีส่วนร่วม : 300 คน

4) กำหนดเวลา : วันที่ 28 กุมภาพันธ์ ถึงวันที่ 1 มีนาคม 2565

3) ชื่อกิจกรรม : โครงการจัดทำวารสารมหาวิทยาลัยราชภัฏหมู่บ้านจอมบึงวิจัย

1) แหล่งงบประมาณ : เงินงบประมาณประเภทเงินรายได้ ปีงบประมาณ พ.ศ. 2560

2) วัตถุประสงค์ของโครงการ : เพื่อจัดทำวารสารของมหาวิทยาลัยให้เป็นเวทีในการเผยแพร่ความรู้ที่ได้จากการทำวิจัย

3) กำหนดเวลา : ราย 6 เดือน

ฉบับที่ 2 ปีที่ 4 ตุลาคม 2559 – มีนาคม 2560

ฉบับที่ 1 ปีที่ 5 เมษายน – กันยายน 2560

## การให้ความร่วมมือด้านการวิจัยกับหน่วยงานภายนอก

มหาวิทยาลัยได้ให้ความร่วมมือด้านการวิจัยกับหน่วยงานหน่วยงานภายนอก ดังรายละเอียดต่อไปนี้

1. มีคลินิกให้คำปรึกษาแนะนำ และการอภิปรายเกี่ยวกับการดำเนินงานวิจัยแบบตัวต่อตัว
2. ร่วมกับสำนักงานคณะกรรมการวิจัยแห่งชาติ (วช.) เข้าร่วมงาน “มหกรรมงานวิจัยแห่งชาติ” (Thailand Research Expo) เป็นประจำทุกปี เพื่อนำเสนอผลงานวิจัยที่โดดเด่นของมหาวิทยาลัยเพื่อการใช้ประโยชน์และพัฒนาศักยภาพของนักวิจัย

## การส่งเสริมและสร้างแรงจูงใจสำหรับคณาจารย์ และนักศึกษาให้ผลิตผลงานวิจัยที่มีคุณค่าสู่สังคม

มหาวิทยาลัยได้ให้การส่งเสริมและสร้างแรงจูงใจสำหรับคณาจารย์ให้ผลิตผลงานวิจัย ดังรายละเอียดต่อไปนี้

1. สนับสนุนงบประมาณในการตีพิมพ์เผยแพร่ผลงานวิจัยทั้งในและต่างประเทศ
2. มีการจัดสรรเงินรางวัลและประกาศเกียรติคุณให้กับนักวิจัยที่มีผลงานวิจัยดีเด่นเชิงประจักษ์
3. จัดทำโครงการพัฒนาศักยภาพนักวิจัยด้วยการฝึกอบรม
4. จัดทำวารสารวิจัยเพื่อเป็นเวทีสำหรับการตีพิมพ์เผยแพร่ผลงานวิจัย
5. จัดเวทีแลกเปลี่ยนเรียนรู้ร่วมกันเพื่อพัฒนาคุณภาพในการทำวิจัย





## ภาพประกอบ

การจัดนิทรรศการแสดงผลงานวิจัย ภายใต้งาน “มหกรรมงานวิจัยแห่งชาติ 2565” (Thailand Research Expo 2022)





โครงการประชุมวิชาการระดับชาติราชภัฏหมู่บ้านจอมบึงวิจัย ครั้งที่ 10  
 “นวัตกรรมเพื่อเศรษฐกิจสร้างสรรค์” (Innovation for the Creative Economy) และการประชุมวิชาการ  
 ระดับนานาชาติจอมบึงวิจัย ครั้งที่ 2 พ.ศ. 2565 (IEEE-International Conference on Cybernetics and  
 Innovations 2<sup>nd</sup> 2022)

